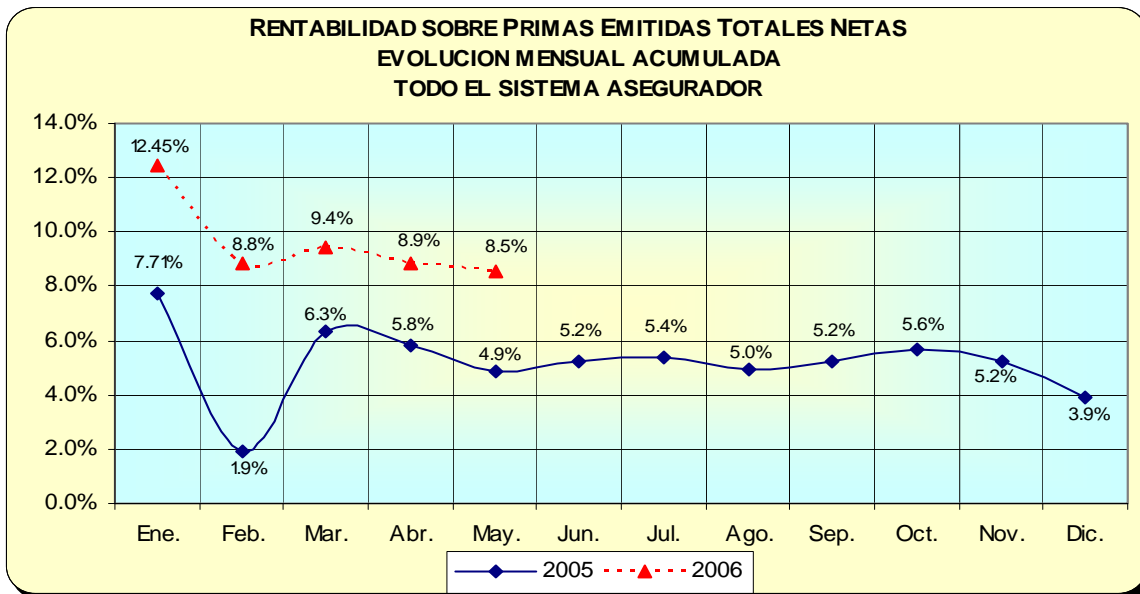
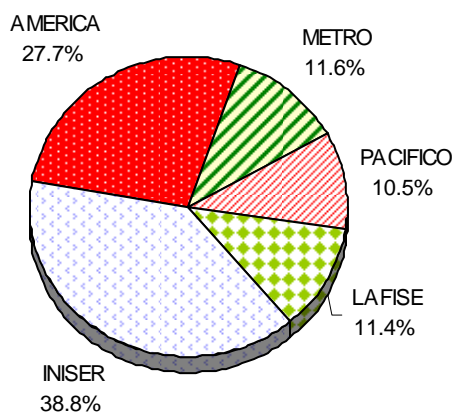


Desempeño del Sistema Asegurador de Nicaragua

DEL 1RO. DE ENERO AL 31 DE MAYO 2006



CUOTA DEL MERCADO POR COMPAÑÍAS



El siguiente análisis se elaboró sobre la base del Estado de Resultados de las Compañías Aseguradoras al mes de Mayo de 2006 publicado por la Superintendencia de Bancos y de Otras Instituciones Financieras (SIBOIF) en la página web de este organismo. Para los efectos de este análisis las cifras se presentan en moneda dólar de los Estados Unidos de Norte América (USA), para lo cual se dolarizaron las cifras presentadas por la SIBOIF al final de cada mes, al tipo de cambio oficial publicados por el Banco Central de Nicaragua.

En el período 1ro. de Enero al 31 de Mayo de 2006, operaron cinco compañías aseguradoras debidamente autorizadas por la Superintendencia de Bancos (SIBOIF) las cuales son: AMÉRICA, LAFISE, INISER, METROPOLITANA Y PACIFICO.

RESULTADOS DEL SISTEMA:

1. El resultado operativo neto del Sistema Asegurador Nacional, presenta una utilidad de US\$3.22 millones, importe superior un 93.26% sobre el resultado del mismo período del año 2005, tras registrarse un incremento en el ingreso de primas emitidas del 10.43% e incremento en las primas retenidas del 10.87%.

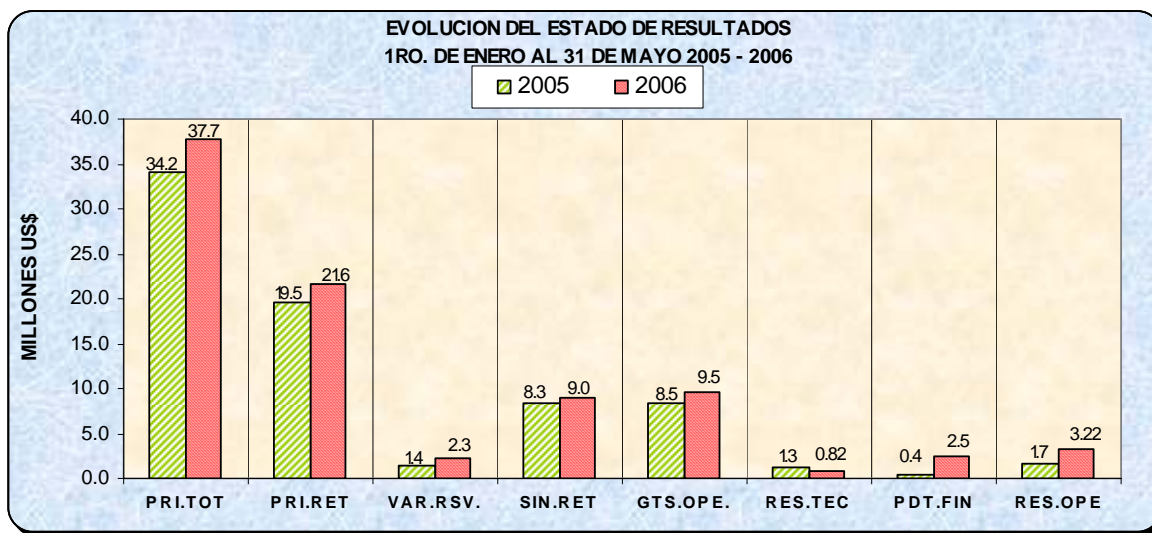
Proporcionalmente la utilidad representó una rentabilidad del 8.53% sobre el ingreso de primas totales netas, tasa mayor a la que se observó un año atrás, siendo ésta del 4.87%.

2. En general, la utilidad antes referida se obtuvo participando mayormente el área financiera la que obtuvo una ganancia neta de US\$2.51 millones incrementando el resultado 5.9 veces, mientras que las operaciones técnicas registraron una utilidad de US\$823.53 miles, cifra menor un 36.78%, frente al período Enero a Mayo de 2005.

3. Influyeron en la disminución del resultado técnico los factores siguientes:
 - a) los gastos operacionales netos aumentaron de US\$8.47 millones a US\$9.50 millones, el aumento absoluto fue de US\$1.03 millones, importe que significa un incremento del 12.2%, proporcionalmente con respecto a las primas retenidas el índice de gastos aumentó levemente de un 43.4% a un 43.9%,
 - b) incremento en la variación de reservas de retención de un 64.14%, al aumentar la variación de US\$1.41 millones a US\$2.31 millones, por efecto directo del incremento en las primas retenidas de un 10.87%.

En el gráfico siguiente se ilustra a nivel de todo el Sistema la evolución de las variables que intervienen en el desempeño asegurador.

Gráfico 1



NICARAGUA: DESEMPEÑO ASEGURADOR
DEL 1RO. DE ENERO AL 31 DE MAYO DE 2006

En la tabla siguiente se presenta la rentabilidad neta sobre el ingreso de primas totales emitidas según compañías aseguradoras, ilustrándose gráficamente el resultado operativo y seguidamente la participación del mercado.

TABLA I
TODO EL SISTEMA ASEGURADOR
EVOLUCION DE LAS PRIMAS TOTALES EMITIDAS Y EL RESULTADO OPERATIVO NETO
DEL 1RO. DE ENERO AL 31 DE MAYO DE CADA AÑO
MILES DE DOLARES

COMPAÑÍAS ASEGURADORAS	2005			2006			VARIACION	
	PRIMAS TOTALES	UTILIDAD O PÉRDIDA	RENTABILIDAD	PRIMAS TOTALES	UTILIDAD O PÉRDIDA	RENTABILIDAD	PRIMAS	UTILIDAD
(1)	(2)	(3)	(4=3/2)	(5)	(6)	(7=6/5)	(8=(5-2)/2)	(9=(6-3)/3)
TOTALES	34,156.1	1,664.5	4.9%	37,720.2	3,216.9	8.5%	10.4%	93.3%
INISER	15,003.6	497.3	3.3%	14,640.0	2,254.7	15.4%	-2.4%	353.4%
AMERICA	9,521.8	419.3	4.4%	10,446.3	169.7	1.6%	9.7%	-59.5%
METROPOLITANA	3,784.5	-324.4	-8.6%	4,385.8	104.2	2.4%	15.9%	-132.1%
DEL PACIFICO	3,062.7	227.1	7.4%	3,943.2	372.0	9.4%	28.8%	63.8%
LAFISE	2,783.6	845.2	30.4%	4,304.9	316.3	7.3%	54.7%	-62.6%

Gráfico 2

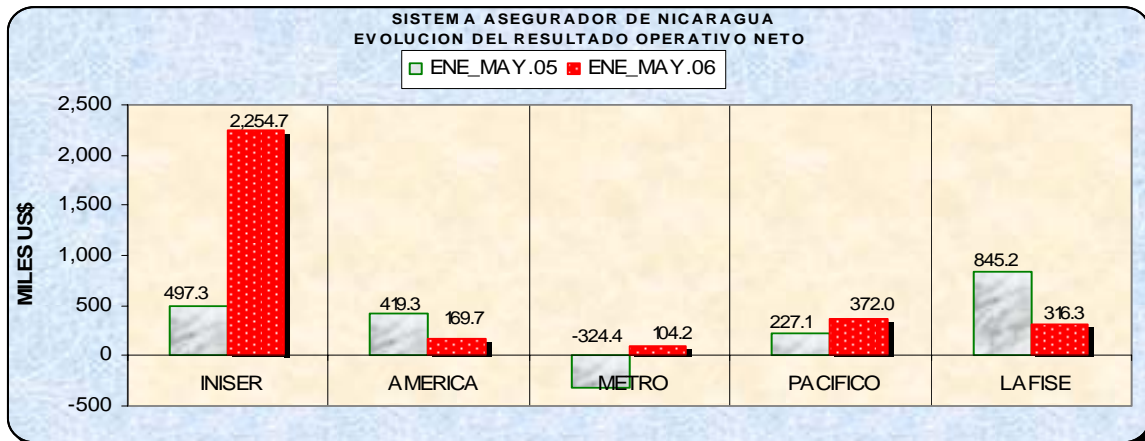
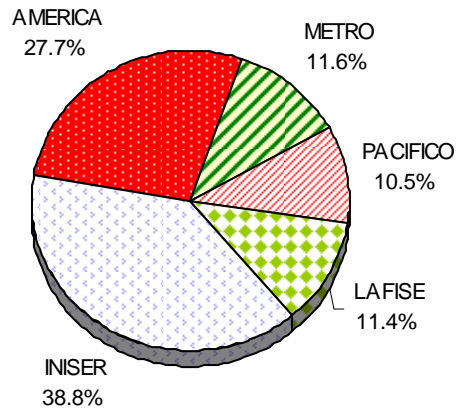


Gráfico 3
PARTICIPACION DEL MERCADO 2006



NICARAGUA: DESEMPEÑO ASEGURADOR
DEL 1RO. DE ENERO AL 31 DE MAYO DE 2006

La tabla siguiente presenta los indicadores del desempeño por cada Compañía aseguradora, donde se presenta en primer término la posición que ocupa cada empresa en el mercado, el respaldo del reaseguro, la siniestralidad, gastos operacionales, resultado técnico, financiero y operativo.

TABLA II
SISTEMA ASEGURADOR DE NICARAGUA
INDICADORES DEL DESEMPEÑO
Del 1ro. de Enero al 31 de Mayo de 2006
MILES DE DOLARES

COMPAÑIAS	PRIMAS TOTALES	PRIMAS CEDIDAS	PRIMAS RETENIDAS	VARIACION RESERVAS	SINIESTROS RETENIDOS	GTS.OPE. NETOS	RESULTADO TECNICO	RESULTADO FINANCIERO	IMPUESTOS	RESULTADO OPERA.NETO
(1)	(2)	(3)	(4=2-3)	(5)	(6)	(7)	(8=4-(5+6+7)	(9)	(10)	(11=8+9-10)
TODO EL SISTEMA	37,720.2	16,076.5	21,643.6	2,315.3	9,008.0	9,496.8	823.5	2,506.1	112.8	3,216.9
INISER	14,640.0	3,862.7	10,777.3	304.3	4,762.8	4,516.3	1,193.8	1,060.9	0.0	2,254.7
AMERICA	10,446.3	5,729.3	4,717.0	838.6	2,438.9	1,781.6	-342.0	511.7	0.0	169.7
METROPOLITANA	4,385.8	2,704.7	1,681.0	237.5	767.6	935.4	-259.5	363.7	0.0	104.2
DEL PACIFICO	3,943.2	2,868.3	1,074.9	135.0	248.1	520.4	171.4	200.6	0.0	372.0
LAFISE	4,304.9	911.4	3,393.4	799.9	790.6	1,743.1	59.8	369.2	112.8	316.3

INDICADORES										
CUOTA	3/2	4/2	5/4	6/4	7/4	8/4	9/2	10/(8+9)	11/2	
TODO EL SISTEMA	100.0%	42.6%	57.4%	10.7%	41.6%	43.9%	3.8%	6.6%	3.4%	8.5%
INISER	38.8%	26.4%	73.6%	2.8%	44.2%	41.9%	11.1%	7.2%	0.0%	15.4%
AMERICA	27.7%	54.8%	45.2%	17.8%	51.7%	37.8%	-7.3%	4.9%	0.0%	1.6%
METROPOLITANA	11.6%	61.7%	38.3%	14.1%	45.7%	55.6%	-15.4%	8.3%	0.0%	2.4%
DEL PACIFICO	10.5%	72.7%	27.3%	12.6%	23.1%	48.4%	15.9%	5.1%	0.0%	9.4%
LAFISE	11.4%	21.2%	78.8%	23.6%	23.3%	51.4%	1.8%	8.6%	26.3%	7.3%

FUENTE: ELABORADO SOBRE LA BASE DE INFORMACIÓN ESTADÍSTICA PUBLICADAS POR LA SUPERINTENDENCIA DE BANCOS (SIBOIF)

RESULTADOS GENERALES POR COMPAÑÍAS

INISER

La rentabilidad sobre el ingreso de primas totales mejoró al elevarse el rendimiento de un 3.31% a un 15.4%, en lo cual ha tenido que ver tanto la gestión técnica como financiera. El desempeño técnico elevó el resultado un 26.73%, mientras que la gestión financiera pasó de un resultado negativo de US\$444.65 miles a una ganancia de US\$1.06 millones.

El resultado técnico mejoró debido a un importe menor en la variación de reservas de retención por la suma de US\$699.77 miles, en lo cual influye reducción de las primas retenidas equivalentes a un 3.75%. Por su parte los siniestros de retención se incrementaron un 3.1% y los gastos operacionales netos se redujeron un 2.5%.

AMERICA

No obstante que la Compañía experimentó un crecimiento del 9.7% e incremento en las primas retenidas del 22.63%, el resultado operativo bajó de US\$419.3 miles a US\$169.65 miles, equivalentes a una disminución del 59.54%, influenciado por el resultado técnico que fue deficitario por la suma de US\$342 mil, incidiendo en este desempeño incremento en la siniestralidad por cuenta propia elevándose un 24%, asimismo, los gastos operacionales se incrementaron un 29.54%.

METROPOLITANA

Tras un incremento en la cartera de primas totales del 15.89% y en las primas retenidas del 11.78%, esta compañía presenta utilidades por la suma de US\$104.2 miles equivalentes a un 2.38% sobre el ingreso de primas totales, en lo cual contribuye el área financiera que obtuvo una ganancia neta de US\$363.68 miles, en cambio el área técnica acusó una pérdida de US\$259.48 miles, importe menor un 8% frente al resultado de Enero a Mayo de 2005.

En el resultado técnico negativo, influye en primer orden la variación de reservas de retención, como efecto directo del incremento de las primas retenidas, en segundo lugar influyen los gastos operacionales al expresar un incremento del 7.8%. Por su lado los siniestros de retención se redujeron un 16.4%.

DEL PACIFICO

Las utilidades aumentaron de US\$227.06 miles a US\$371.99 miles, elevándose un 63.83%, tras incrementar el ingreso de primas totales un 28.75% y las primas retenidas un 18.5%. Las utilidades fueron aportadas tanto por el área técnica como financiera.

El área técnica mejoró su desempeño, de un rendimiento del 5.51% a un 15.95% sobre el ingreso de primas retenidas, sobresaliendo en este resultado disminución de los siniestros de retención equivalentes a un 18.75% y reducción de los gastos operacionales en un 3.83%.

LAFISE

Las utilidades decayeron de US\$845.22 miles a US\$316.29 miles, equivalentes a un 62.58%, aún cuando la cartera de primas totales se elevaron un 54.65% y las primas retenidas se incrementaron un 64.13%. Esta disminución está asociada al desempeño técnico, que expresó una disminución en el beneficio del 90%, bajando de US\$599.84 miles registrado de Enero a Mayo 2005, a US\$59.82 miles a Mayo de 2006.

El resultado técnico se redujo por los factores siguientes: la variación de reservas se incrementó de un valor negativo observado en el período 2005 de US\$115.3 miles a US\$799.95 miles, en lo cual influye el alto incremento de las primas retenidas; los siniestros de retención se incrementaron un 48.73% y los gastos operacionales se elevaron un 65.78%

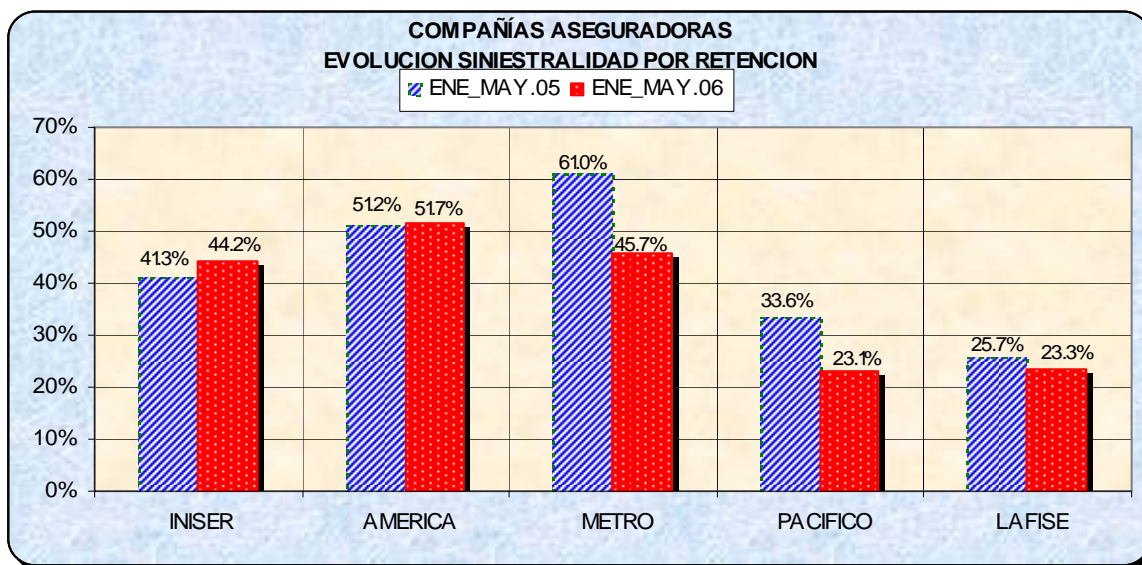
SITUACION DE LA SINIESTRALIDAD POR CUENTA DE LAS COMPAÑIAS

La siniestralidad por cuenta propia o de retención por Compañía se presenta en la tabla siguiente, ilustrándose en el próximo gráfico el índice de siniestralidad. Se puede notar en esta tabla, que las Compañías con mayor índice de siniestralidad al mes de Mayo de 2006 son: América, Iniser y Metropolitana.

TABLA III
SISTEMA ASEGURADOR DE NICARAGUA
EVOLUCION DE LAS PRIMAS RETENIDAS Y SINIESTROS POR RETENCION
DEL 1RO. DE ENERO AL 31 DE MAYO DE CADA AÑO
MILES DE DOLARES

COMPAÑIAS ASEGURADORAS	2005			2006			VARIACION	
	PRIMAS RETENIDAS	SINIESTR. RETENIDOS	SINIESTRALIDAD	PRIMAS RETENIDAS	SINIESTR. RETENIDOS	SINIESTRALIDAD	PRIMAS	SINIESTR.
(1)	(2)	(3)	(4=3/2)	(5)	(6)	(7=6/5)	(8=(5-2)/2)	(9=(6-3)/3)
TOTALES	19,522.3	8,341.8	42.73%	21,643.6	9,008.0	41.62%	10.87%	7.99%
INISER	11,197.1	4,619.6	41.26%	10,777.3	4,762.8	44.19%	-3.75%	3.10%
AMERICA	3,846.4	1,967.5	51.15%	4,717.0	2,438.9	51.70%	22.63%	23.96%
METROPOLITANA	1,503.8	917.9	61.03%	1,681.0	767.6	45.66%	11.78%	-16.37%
DEL PACIFICO	907.4	305.3	33.65%	1,074.9	248.1	23.08%	18.46%	-18.75%
LAFISE	2,067.5	531.5	25.71%	3,393.4	790.6	23.30%	64.13%	48.73%

Gráfico 4



SITUACION DE LOS GASTOS OPERACIONALES NETOS POR COMPAÑIAS

La evolución del índice de gastos operacionales o eficiencia por Compañía se presenta en la tabla siguiente, ilustrándose este índice en el próximo gráfico. Se puede notar en esta tabla, que las Compañías con mayor índice de gastos al mes de Mayo de 2006 son: Metropolitana, LAFISE y Pacífico.

TABLA IV
SISTEMA ASEGURADOR DE NICARAGUA
EVOLUCION DE LAS PRIMAS RETENIDAS Y GASTOS OPERACIONALES NETOS
DEL 1RO. DE ENERO AL 31 DE MAYO DE CADA AÑO

COMPAÑIAS ASEGURADORAS	2005			2006			VARIACION	
	PRIMAS RETENIDAS	GTS. OPERA. NETOS	EFICIENCIA	PRIMAS RETENIDAS	GTS. OPERA. NETOS	EFICIENCIA	PRIMAS RETENIDAS	GTS. OPERA. NETOS
(1)	(2)	(3)	(4=3/2)	(5)	(6)	(7=6/5)	(8=(5-2)/2)	(9=(6-3)/3)
TOTALES	19,522.30	8,467.21	43.37%	21,643.65	9,496.84	43.88%	10.87%	12.16%
INISER	11,197.1	4,631.4	41.36%	10,777.3	4,516.3	41.91%	-3.75%	-2.49%
AMERICA	3,846.4	1,375.3	35.76%	4,717.0	1,781.6	37.77%	22.63%	29.54%
METROPOLITANA	1,503.8	867.8	57.71%	1,681.0	935.4	55.65%	11.78%	7.79%
DEL PACIFICO	907.4	541.2	59.64%	1,074.9	520.4	48.42%	18.46%	-3.83%
LAFISE	2,067.5	1,051.4	50.85%	3,393.4	1,743.1	51.37%	64.13%	65.78%

Gráfico 5

