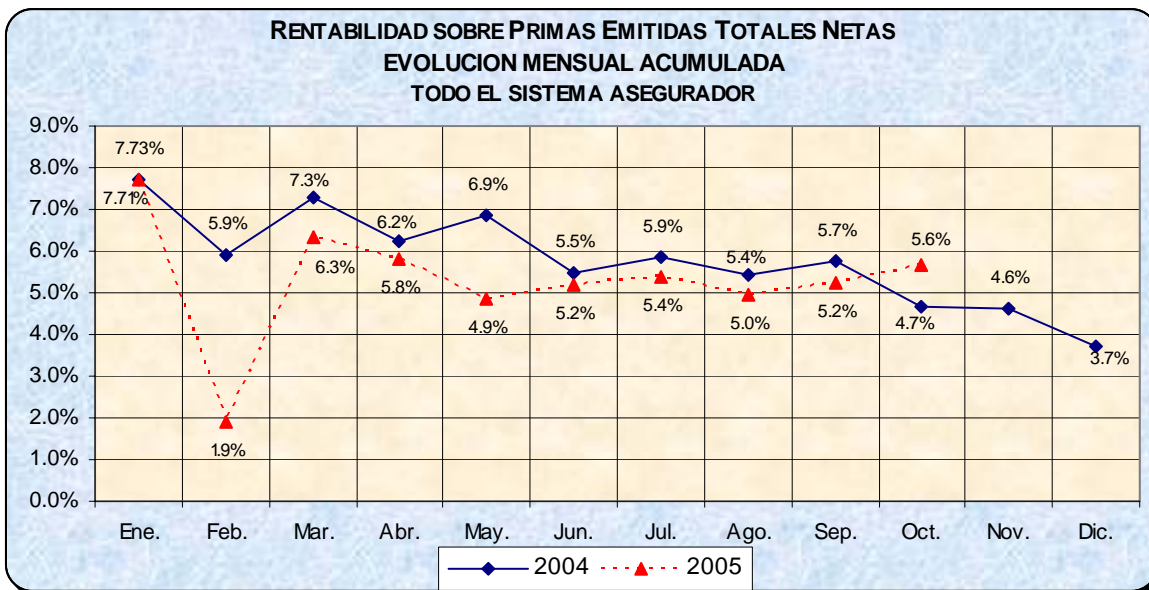
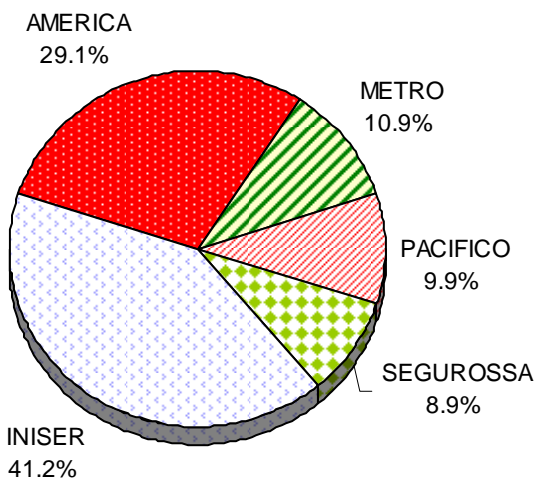


DESEMPEÑO DEL SISTEMA ASEGURADOR DE NICARAGUA

DEL 1RO. DE ENERO AL 31 DE OCTUBRE DE 2005



CUOTA DEL MERCADO POR COMPAÑÍAS



El siguiente análisis se elaboró en base al Estado de Resultados al mes de octubre de 2005 publicado por la Superintendencia de Bancos y de Otras Instituciones Financieras (SIBOIF) en la página web. Para los efectos de este análisis las cifras se presentan en moneda dólar de los Estados Unidos de Norte América (USA), para lo cual se dolarizaron los valores presentadas por la SIBOIF al final de cada mes, al tipo de cambio oficial publicados por el Banco Central de Nicaragua.

En el período 1ro. de enero al 31 de octubre de 2005, operaron cinco compañías aseguradoras debidamente autorizadas por la Superintendencia de Bancos, las cuales son: INISER, AMERICA, METROPOLITANA, DEL PACIFICO, Y SEGUROSSA.

RESULTADOS GENERALES:

1. Acumulado al 31 de octubre de 2005, el Sistema Asegurador Nacional en su conjunto, presentó una recuperación en las utilidades al elevarse en un 27.12% frente al mismo período de 2004, tras experimentarse caídas a lo largo del período 2005; las utilidades aumentaron de US\$2.86 millones a US\$3.63 millones.

Proporcionalmente la utilidad representó una rentabilidad del 5.65% sobre el ingreso de primas totales netas, tasa mayor a la que se observó un año atrás, siendo ésta del 4.69%.

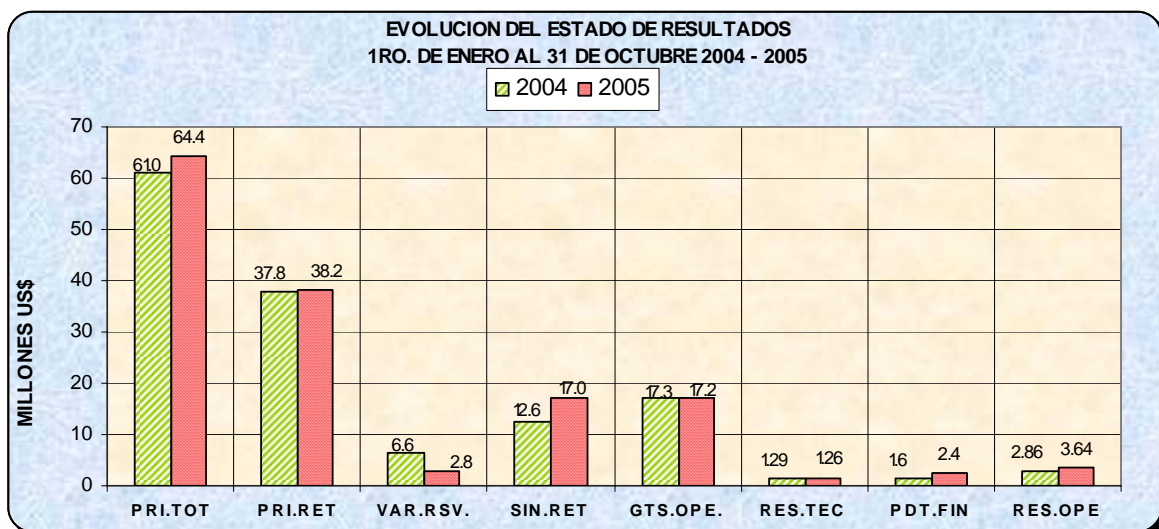
2. En general, la utilidad obtenida al 31 de octubre de 2005 que ascendió a US\$3.63 millones, se obtuvo mediante la vía técnica y financiera. El resultado técnico presenta un desempeño favorable de US\$1.26 millones, importe que representa un 3.3% sobre el ingreso de primas retenidas, aunque este desempeño técnico fue un poco menor, 2.28%, con respecto al monto de octubre de 2004, ubicado U\$1.29 millones.

Por su parte, el área financiera presenta un balance positivo de US\$2.37 millones, igual a un 3.69% sobre las primas totales. Frente al período anterior la ganancia financiera neta se incrementó un 51.33%.

3. Influyeron en la leve disminución del resultado técnico los factores siguientes: Incremento en la siniestralidad de retención, aumentó de US\$12.64 millones a US\$16.99 millones, el aumento absoluto fue de US\$4.35 millones equivalentes a un 34.46%, proporcionalmente el índice de siniestralidad aumentó de un 33.41% a un 44.43; por su parte, los gastos operacionales netos bajaron proporcionalmente con respecto a las primas retenidas, de un 45.73% a un 44.90%; el bajo incremento de las primas retenidas del 1.1%, también incidió en la disminución del resultado técnico.

En el gráfico siguiente se ilustra la evolución de las variables que intervienen en el desempeño asegurador a nivel de todo el Sistema.

Grafico 1



NICARAGUA: DESEMPEÑO ASEGURADOR
DEL 1RO. DE ENERO AL 31 DE OCTUBRE DE 2005

En la tabla siguiente se presenta la rentabilidad neta sobre el ingreso de primas totales emitidas netas según compañías aseguradoras, ilustrándose gráficamente el resultado operativo y seguidamente la participación del mercado.

TABLA I
TODO EL SISTEMA ASEGURADOR
EVOLUCION DE LAS PRIMAS TOTALES EMITIDAS Y EL RESULTADO OPERATIVO NETO
DEL 1RO. DE ENERO AL 31 DE OCTUBRE DE CADA AÑO
MILES DE DOLARES

COMPAÑÍAS ASEGURADORAS	2004			2005			VARIACIÓN	
	PRIMAS TOTALES	UTILIDAD O PÉRDIDA	RENTABILIDAD	PRIMAS TOTALES	UTILIDAD O PÉRDIDA	RENTABILIDAD	PRIMAS	UTILIDAD
(1)	(2)	(3)	(4=3/2)	(5)	(6)	(7=6/5)	(8=(5-2)/2)	(9=(6-3)/3)
TOTALES	60,997.8	2,860.9	4.7%	64,371.6	3,636.6	5.6%	5.5%	27.1%
INISER	25,813.4	266.9	1.0%	26,549.9	244.6	0.9%	2.9%	-8.4%
AMERICA	16,824.8	1,312.5	7.8%	18,706.0	1,023.7	5.5%	11.2%	-22.0%
METROPOLITANA	9,678.2	299.6	3.1%	7,019.7	101.1	1.4%	-27.5%	-66.2%
DEL PACIFICO	3,361.6	320.3	9.5%	6,350.0	555.1	8.7%	88.9%	73.3%
SEGUROSSA	5,319.8	661.6	12.4%	5,746.0	1,712.2	29.8%	8.0%	158.8%

Gráfico 2

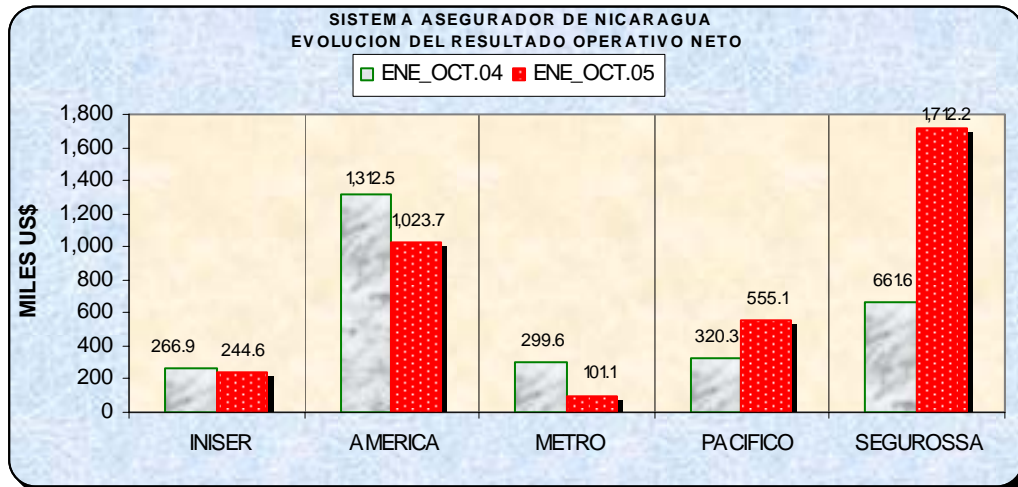
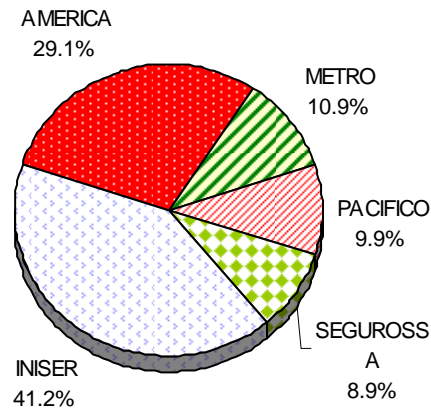


Gráfico 3
PARTICIPACION DEL MERCADO 2005



RESULTADOS DEL DESEMPEÑO POR COMPAÑÍAS, SEGÚN MAYOR RESULTADO ABSOLUTO

COMPAÑÍA SEGUROSSA

Registra una utilidad de US\$1.71 millones, cifra superior 1.58 veces frente al período enero a octubre de 2004. En términos proporcionales la rentabilidad aumentó de un 12.44% a un 29.80%, con respecto al ingreso de primas totales netas.

El alto rendimiento que presenta esta Compañía se debe básicamente a dos factores: 1) siniestralidad de retención razonable, 26.96% en el período en curso, acompañado de ajustes de reservas del período 2004 y del mismo año 2005 y 2) liberación de reservas de riesgos en curso y de previsión debido a reducción de cartera principalmente en el ramo de Responsabilidad Civil Obligatoria, al 30 de septiembre la reducción real de primas de este ramo fue del 24.3%, según cifras publicadas por la Superintendencia de Bancos convertidas a dólares USA.

El ingreso de primas totales netas que ascendió a US\$5.75 millones de dólares se incrementó un 8.%. Las primas retenidas se incrementaron un 5.59%. Proporcionalmente el índice de primas retenidas se redujo de un 80.49% a un 78.68%.

La variación de reservas técnicas de retención fue de US\$37.66 miles, monto inferior US\$1.08 millones, con respecto a la variación del mismo período de 2004, siendo esta de US\$1.12 millones, situación que está influyendo en el resultado técnico favorable equivalente a un 23.74% sobre las primas retenidas.

Los siniestros por retención se incrementaron un 20.34%, de US\$1.01 millones registrados a octubre 2004 aumentaron a US\$1.22 millones, el aumento absoluto fue de US\$206 miles. Proporcionalmente la siniestralidad aumentó de un 23.66% a un 26.96%. Por otro lado, los gastos operacionales netos variaron en proporción a las primas retenidas de un 45.47% a un 48.47%.

TABLA II
COMPAÑÍA SEGUROSSA
ANÁLISIS ESTADO DE RESULTADOS
DEL 1RO. DE ENERO AL 31 DE OCTUBRE DE CADA AÑO
MILES DE DÓLARES

CONCEPTOS	2004	2005	VARIACION	
			ABSOLUTO	RELATIVO
(1)	(2)	(3)	(4=3-2)	(5=4/2)
1. Primas Totales	5,319.81	5,746.02	426.21	8.0%
2. Primas Cedidas	1,037.94	1,224.86	186.91	18.0%
3. Primas Retenidas (1-2)	4,281.87	4,521.16	239.29	5.6%
4. Variación de Reservas	1,117.45	37.66	-1,079.79	-96.6%
5. Margen para Siniestros y Gastos (3-4)	3,164.42	4,483.51	1,319.09	41.7%
6. Siniestros Totales	1,402.50	1,452.57	50.06	3.6%
7. Siniestros a/c Reaseguros	389.61	233.67	-155.95	-40.0%
8. Siniestros por Retención (6-7)	1,012.89	1,218.90	206.01	20.3%
9. Gastos Operacionales Netos	1,946.76	2,191.38	244.62	12.6%
10. Resultado Técnico Neto (5-8-9)	204.77	1,073.22	868.46	424.1%
11. Area Financiera Neto	456.80	638.96	182.16	39.9%
12. Impuesto sobre la Renta	0.00	0.00	0.00	
13. Resultado Operativo Neto (10+11-12)	661.57	1,712.18	1,050.61	158.8%

INDICADORES

a. Primas Retenidas (3/1)	80.5%	78.7%
b. Siniestralidad de Retención (8/3)	23.7%	27.0%
c. Gastos Operacionales Netos (9/3)	45.5%	48.5%
d. Resultado Técnico Neto (10/3)	4.8%	23.7%
e. Resultado Operativo Neto (13/1)	12.4%	29.8%

FUENTE: ELABORADO SOBRE LA BASE DE ESTADÍSTICAS A OCTUBRE DE CADA AÑO PUBLICADAS POR LA SIBOIF

COMPAÑÍA AMERICA

Registra una utilidad de US\$1.02 millones, cifra menor un 22% frente al mismo período un año atrás. En términos proporcionales la rentabilidad con respecto al ingreso de primas totales netas, bajó de un 7.8% a un 5.47%.

El ingreso de primas totales netas que ascendió a US\$18.71 millones de dólares se incrementó un 11.18%. Las primas retenidas se incrementaron un 12.38%. Proporcionalmente el índice de primas retenidas varió de un 45.84% a un 46.33%. La variación de reservas de retención de US\$1.29 millones se incrementó un 3.25%.

Los siniestros por retención se incrementaron un 30%, de US\$3.13 millones registrados a octubre de 2004 aumentaron a US\$4.07 millones, el aumento absoluto fue de US\$941 miles. Proporcionalmente la siniestralidad aumentó de un 40.6% a un 47%. Los gastos operacionales netos variaron levemente en proporción a las primas retenidas de un 36.2% a un 36.4%.

En la tabla siguiente se presenta el Estado de Resultados de forma resumida, donde se analiza el comportamiento de las principales variables del desempeño de esta Compañía.

TABLA III
COMPAÑÍA AMÉRICA
ANÁLISIS ESTADO DE RESULTADOS
DEL 1RO. DE ENERO AL 31 DE OCTUBRE DE CADA AÑO
MILES DE DÓLARES

CONCEPTOS	2004	2005	VARIACIÓN	
			ABSOLUTO	RELATIVO
(1)	(2)	(3)	(4=3-2)	(5=4/2)
1. Primas Totales	16,824.77	18,706.01	1,881.25	11.2%
2. Primas Cedidas	9,113.05	10,039.78	926.72	10.2%
3. Primas Retenidas (1-2)	7,711.71	8,666.24	954.52	12.4%
4. Variación de Reservas	1,245.38	1,285.81	40.44	3.2%
5. Margen para Siniestros y Gastos (3-4)	6,466.34	7,380.43	914.09	14.1%
6. Siniestros Totales	3,562.10	6,136.54	2,574.44	72.3%
7. Siniestros a/c Reaseguros	431.83	2,064.44	1,632.60	378.1%
8. Siniestros por Retención (6-7)	3,130.27	4,072.11	941.84	30.1%
9. Gastos Operacionales Netos	2,792.80	3,151.61	358.81	12.8%
10. Resultado Técnico Neto (5-8-9)	543.26	156.70	-386.56	-71.2%
11. Area Financiera Neto	769.29	867.01	97.72	12.7%
12. Impuesto sobre la Renta	0.00	0.00	0.00	
13. Resultado Operativo Neto (10+11-12)	1,312.55	1,023.71	-288.83	-22.0%

INDICADORES

a. Primas Retenidas (3/1)	45.8%	46.3%
b. Siniestralidad de Retención (8/3)	40.6%	47.0%
c. Gastos Operacionales Netos (9/3)	36.2%	36.4%
d. Resultado Técnico Neto (10/3)	7.0%	1.8%
e. Resultado Operativo Neto (13/1)	7.8%	5.5%

FUENTE: ELABORADO SOBRE LA BASE DE ESTADÍSTICAS A OCTUBRE DE CADA AÑO PUBLICADAS POR LA SIBOIF

COMPAÑÍA DEL PACIFICO

Presenta una utilidad de US\$555.08 miles, importe mayor un 73.32% frente al período enero a octubre de 2004. En términos proporcionales con respecto al ingreso de primas totales netas, la rentabilidad acusa una reducción, de un 9.53% que se obtuvo el año pasado a un 8.74% en el período actual.

El ingreso de primas totales que ascendió a US\$6.35 millones se incrementó un 88.9%. No obstante, las primas retenidas se redujeron un 23.17%. Proporcionalmente el índice de primas retenidas se redujo de un 72.46% a un 29.32%. En este asunto está afectando principalmente reducción de primas en el ramo de Responsabilidad Civil Obligatoria, cuyas primas a septiembre de 2005 bajaron de US\$970.2 miles a US\$582.1 miles, la reducción absoluta fue de US\$388.1 miles, equivalentes a un 40%, según cifras publicadas por la Superintendencia de Bancos convertidas a dólares USA.

La variación de reservas fue de US\$173 miles, este importe fue menor a la reserva del período anterior en lo cual influye la reducción de primas retenidas.

Los siniestros por retención se redujeron un 38.66%, de US\$689.74 miles registrados a octubre 2004 bajaron a US\$423.08 miles, la disminución absoluta fue de US\$266.67 miles. Proporcionalmente la siniestralidad disminuyó de un 28.46% a un 22.73%. Los gastos operacionales netos se redujeron un 21%, aunque en proporción a las primas retenidas aumentaron de un 57.98% a un 59.61%, debido al efecto de reducción de primas retenidas.

TABLA IV
COMPAÑÍA DEL PACIFICO
ANÁLISIS ESTADO DE RESULTADOS
DEL 1RO. DE ENERO AL 31 DE OCTUBRE DE CADA AÑO
MILES DE DÓLARES

CONCEPTOS	2004	2005	VARIACION	
			ABSOLUTO	RELATIVO
(1)	(2)	(3)	(4=3-2)	(5=4/2)
1. Primas Totales	3,361.58	6,349.99	2,988.41	88.9%
2. Primas Cedidas	938.43	4,488.28	3,549.85	378.3%
3. Primas Retenidas (1-2)	2,423.15	1,861.71	-561.44	-23.2%
4. Variación de Reservas	319.99	173.02	-146.98	-45.9%
5. Margen para Siniestros y Gastos (3-4)	2,103.16	1,688.69	-414.47	-19.7%
6. Siniestros Totales	714.90	571.82	-143.08	-20.0%
7. Siniestros a/c Reaseguros	25.16	148.74	123.59	491.3%
8. Siniestros por Retención (6-7)	689.74	423.08	-266.67	-38.7%
9. Gastos Operacionales Netos	1,405.03	1,109.82	-295.21	-21.0%
10. Resultado Técnico Neto (5-8-9)	8.38	155.80	147.41	1758.7%
11. Area Financiera Neto	311.87	399.28	87.41	28.0%
12. Impuesto sobre la Renta	0.00	0.00	0.00	
13. Resultado Operativo Neto (10+11-12)	320.26	555.08	234.82	73.3%

INDICADORES

a. Primas Retenidas (3/1)	72.1%	29.3%
b. Siniestralidad de Retención (8/3)	28.5%	22.7%
c. Gastos Operacionales Netos (9/3)	58.0%	59.6%
d. Resultado Técnico Neto (10/3)	0.3%	8.4%
e. Resultado Operativo Neto (13/1)	9.5%	8.7%

FUENTE: ELABORADO SOBRE LA BASE DE ESTADÍSTICAS A OCTUBRE DE CADA AÑO PUBLICADAS POR LA SIBOIF

COMPAÑÍA INISER

Presenta una utilidad de US\$244.56 mil, importe inferior un 8.4% con respecto a igual período de 2004. Proporcionalmente la rentabilidad disminuyó de un 1.03% a un 0.92% sobre el ingreso de primas totales netas.

El ingreso de primas totales netas que ascendió a US\$26.55 millones, se incrementó un 2.85%. Las primas retenidas decrecieron ligeramente un 1.05%, en términos proporcionales el índice de primas retenidas decreció de un 79.8% a un 76.8%. La variación de reservas de retención de US\$1.37 millones, fue inferior al importe del año pasado debido al bajo incremento de primas retenidas e incremento en la siniestralidad.

Los siniestros por retención se incrementaron un 48.18%, de US\$6.57 millones registrados a octubre 2004 aumentaron a US\$9.73 millones, el aumento absoluto fue de US\$3.16 millones. Proporcionalmente la siniestralidad aumentó de un 31.9% a un 47.7%. Por su parte, los gastos operacionales netos se redujeron en proporción a las primas retenidas de un 48.23% a un 45.27%.

En la tabla siguiente se presenta el Estado de Resultados de forma resumida, donde se analiza el comportamiento de las principales variables del desempeño de esta Compañía.

TABLA V
COMPAÑÍA INISER
ANÁLISIS ESTADO DE RESULTADOS
DEL 1RO. DE ENERO AL 31 DE OCTUBRE DE CADA AÑO
MILES DE DÓLARES

CONCEPTOS	2004	2005	VARIACION	
			ABSOLUTO	RELATIVO
(1)	(2)	(3)	(4=3-2)	(5=4/2)
1. Primas Totales	25,813.42	26,549.87	736.45	2.9%
2. Primas Cedidas	5,216.63	6,168.97	952.34	18.3%
3. Primas Retenidas (1-2)	20,596.79	20,380.90	-215.89	-1.0%
4. Variación de Reservas	3,446.18	1,374.79	-2,071.40	-60.1%
5. Margen para Siniestros y Gastos (3-4)	17,150.60	19,006.11	1,855.50	10.8%
6. Siniestros Totales	7,354.94	12,597.66	5,242.71	71.3%
7. Siniestros a/c Reaseguros	788.61	2,867.34	2,078.73	263.6%
8. Siniestros por Retención (6-7)	6,566.34	9,730.31	3,163.98	48.2%
9. Gastos Operacionales Netos	9,933.25	9,226.98	-706.27	-7.1%
10. Resultado Técnico Neto (5-8-9)	651.02	48.81	-602.21	-92.5%
11. Area Financiera Neto	-384.12	195.74	579.86	-151.0%
12. Impuesto sobre la Renta	0.00	0.00	0.00	
13. Resultado Operativo Neto (10+11-12)	266.90	244.56	-22.35	-8.4%

INDICADORES

a. Primas Retenidas (3/1)	79.8%	76.8%
b. Siniestralidad de Retención (8/3)	31.9%	47.7%
c. Gastos Operacionales Netos (9/3)	48.2%	45.3%
d. Resultado Técnico Neto (10/3)	3.2%	0.2%
e. Resultado Operativo Neto (13/1)	1.0%	0.9%

FUENTE: ELABORADO SOBRE LA BASE DE ESTADÍSTICAS A OCTUBRE DE CADA AÑO PUBLICADAS POR LA SIBOIF

COMPAÑÍA METROPOLITANA

A octubre de 2005 presenta una utilidad neta de US\$101.12 miles, importe que representa un 1.44% sobre el ingreso de primas totales netas, en el mismo periodo de 2004 había registrado una utilidad de US\$299.59 miles equivalentes a una rentabilidad del 3.10%.

El ingreso de primas totales netas que ascendió a US\$7.02 millones, se redujo en US\$2.66 millones equivalentes a un 27.47%. Las primas retenidas decrecieron levemente un 0.04%. Proporcionalmente el índice de primas retenidas aumentó de un 29.11% a un 40.15%, lo cual indica que la reducción de cartera afectó principalmente al reaseguro. La variación de reservas fue negativa US\$52.16 miles, en lo cual influye el comportamiento de las primas retenidas y el incremento de la siniestralidad.

Los siniestros por retención se incrementaron un 25%, de US\$1.24 millones registrados a octubre 2004 aumentaron a US\$1.55 millones, el aumento absoluto fue de US\$309.84 miles. Proporcionalmente la siniestralidad de retención aumentó de un 44% a un 55%. Los gastos operacionales netos aumentaron en proporción a las primas retenidas de un 43.34% a un 53%.

En la tabla siguiente se presenta el Estado de Resultados de forma resumida, donde se analiza el comportamiento de las principales variables del desempeño de esta Compañía.

TABLA VI
COMPAÑÍA METROPOLITANA
ANÁLISIS ESTADO DE RESULTADOS
DEL 1RO. DE ENERO AL 31 DE OCTUBRE DE CADA AÑO
MILES DE DÓLARES

CONCEPTOS	2004	2005	VARIACION	
			ABSOLUTO	RELATIVO
(1)	(2)	(3)	(4=3-2)	(5=4/2)
1. Primas Totales	9,678.20	7,019.74	-2,658.46	-27.5%
2. Primas Cedidas	6,860.84	4,201.15	-2,659.69	-38.8%
3. Primas Retenidas (1-2)	2,817.36	2,818.59	1.23	0.0%
4. Variación de Reservas	472.56	-52.16	-524.72	-111.0%
5. Margen para Siniestros y Gastos (3-4)	2,344.80	2,870.74	525.94	22.4%
6. Siniestros Totales	1,795.17	2,185.47	390.30	21.7%
7. Siniestros a/c Reaseguros	556.00	636.46	80.46	14.5%
8. Siniestros por Retención (6-7)	1,239.16	1,549.01	309.84	25.0%
9. Gastos Operacionales Netos	1,221.14	1,493.83	272.68	22.3%
10. Resultado Técnico Neto (5-8-9)	-115.50	-172.09	-56.59	49.0%
11. Area Financiera Neto	415.09	273.21	-141.88	-34.2%
12. Impuesto sobre la Renta	0.00	0.00	0.00	
13. Resultado Operativo Neto (10+11-12)	299.59	101.12	-198.47	-66.2%

INDICADORES

a. Primas Retenidas (3/1)	29.1%	40.2%
b. Siniestralidad de Retención (8/3)	44.0%	55.0%
c. Gastos Operacionales Netos (9/3)	43.3%	53.0%
d. Resultado Técnico Neto (10/3)	-4.1%	-6.1%
e. Resultado Operativo Neto (13/1)	3.1%	1.4%

FUENTE: ELABORADO SOBRE LA BASE DE ESTADÍSTICAS A OCTUBRE DE CADA AÑO PUBLICADAS POR LA SIBOIF

SITUACION DE LA SINIESTRALIDAD POR CUENTA DE LAS COMPAÑIAS

La siniestralidad por cuenta propia o de retención por Compañía se presenta en la tabla siguiente, ilustrándose en el próximo gráfico el índice de siniestralidad. Se puede notar en esta tabla, que las Compañías con mayor índice de siniestralidad son: Metropolitana, INISER y América.

TABLA VII
SISTEMA ASEGURADOR DE NICARAGUA
EVOLUCION DE LAS PRIMAS RETENIDAS Y SINIESTROS POR RETENCION
DEL 1RO. DE ENERO AL 31 DE OCTUBRE DE CADA AÑO
MILES DE DOLARES

COMPAÑIAS ASEGURADORAS	2004			2005			VARIACION	
	PRIMAS RETENIDAS	SINIESTR. RETENIDOS	SINIESTRALIDAD	PRIMAS RETENIDAS	SINIESTR. RETENIDOS	SINIESTRALIDAD	PRIMAS	SINIESTR.
(1)	(2)	(3)	(4=3/2)	(5)	(6)	(7=6/5)	(8=(5-2)/2)	(9=(6-3)/3)
TOTALES	37,830.9	12,638.4	33.41%	38,248.6	16,993.4	44.43%	1.10%	34.46%
INISER	20,596.8	6,566.3	31.88%	20,380.9	9,730.3	47.74%	-1.05%	48.18%
AMERICA	7,711.7	3,130.3	40.59%	8,666.2	4,072.1	46.99%	12.38%	30.09%
METROPOLITANA	2,817.4	1,239.2	43.98%	2,818.6	1,549.0	54.96%	0.04%	25.00%
DEL PACIFICO	2,423.2	689.7	28.46%	1,861.7	423.1	22.73%	-23.17%	-38.66%
SEGUROSSA	4,281.9	1,012.9	23.66%	4,521.2	1,218.9	26.96%	5.59%	20.34%

Gráfico 4

