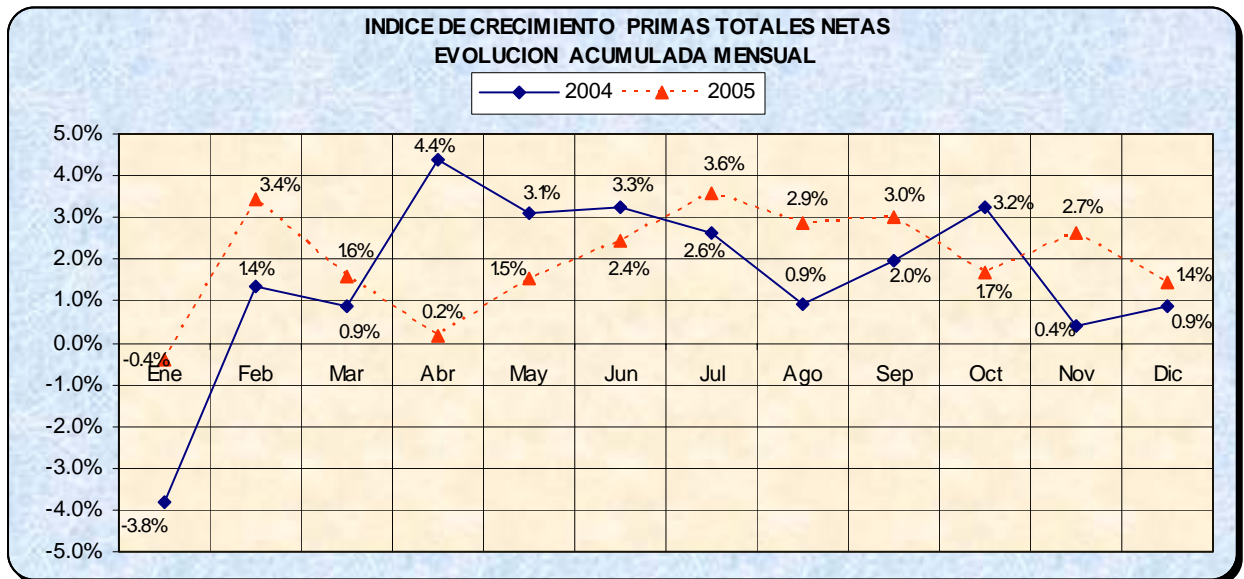
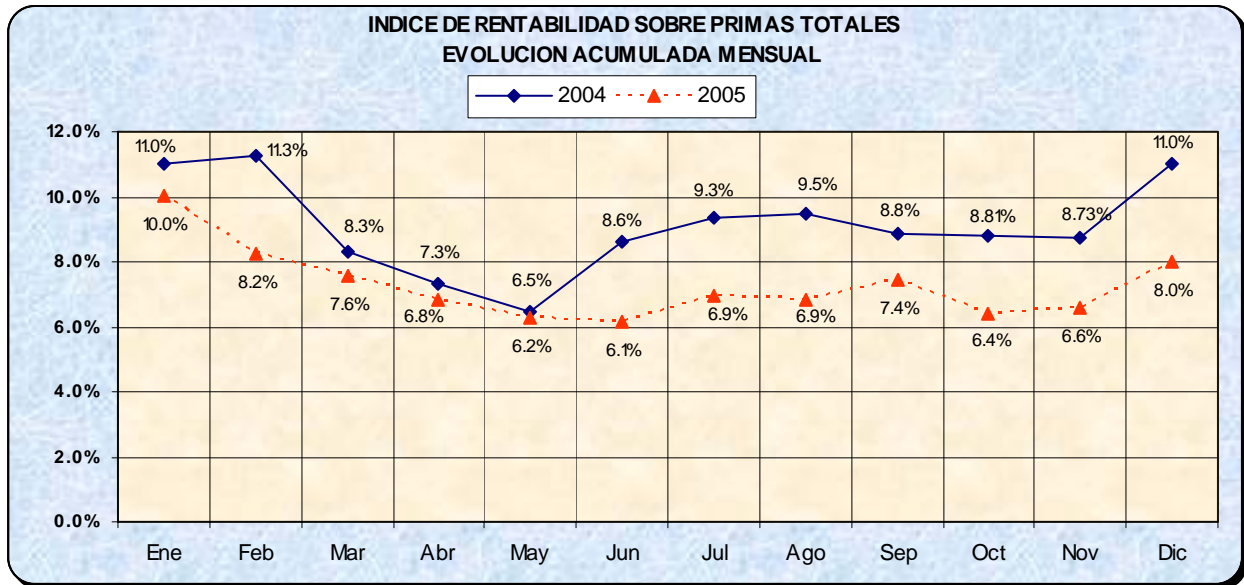


DESEMPEÑO SISTEMA ASEGURADOR EL SALVADOR, C. A.

DEL 1RO. DE ENERO AL 31 DE DICIEMBRE DE 2005



DESEMPEÑO DEL SISTEMA ASEGURADOR DEL EL SALVADOR
DEL 1RO. DE ENERO AL 31 DE DICIEMBRE DE 2005

Conforme a información estadística al 31 de diciembre de 2005 publicada por la Superintendencia del Sistema Financiero de El Salvador (SSF), sobre el Sistema Asegurador de este país, se presenta en las próximas líneas un breve análisis de este sector tomando como base el Estado de Resultados de las Compañías Aseguradoras.

RESULTADOS GENERALES A DICIEMBRE DE 2005

El Sistema asegurador de este país integrado por 17 Compañías, en general, presenta una caída en las utilidades del 26.32%, antes del I.R. al bajar las utilidades de US\$35.94 millones que se obtuvieron en el período enero a diciembre de 2004 a US\$26.48 millones a diciembre de 2005. Proporcionalmente la rentabilidad sobre el ingreso de primas totales disminuyó de un 11.03% a un 8.01%.

El ingreso de primas totales netas de devoluciones y cancelaciones se incrementó un 1.46%, al aumentar la producción de US\$325.86 millones a US\$330.61 millones, el aumento absoluto fue de US\$4.75 millones. En la tabla siguiente se presenta la evolución de estas primas y el resultado operativo neto segregado por las Compañías Aseguradoras que integran el Sistema.

TABLA I
SISTEMA ASEGURADOR DE EL SALVADOR
RENTABILIDAD SOBRE PRIMAS EMITIDAS TOTALES NETAS
SEGÚN COMPAÑÍAS ASEGURADORAS
DEL 1RO. DE ENERO AL 31 DE DICIEMBRE DE CADA AÑO
MILES DE DOLARES

COMPAÑÍAS	2004			2005			VARIACION RELATIVA	
	PRIMAS TOTALES	RESULTADO OPERATIVO	RENTA- BILIDAD	PRIMAS TOTALES	RESULTADO OPERATIVO	RENTA- BILIDAD	PRIMAS	RESULTADO OPERATIVO
(1)	(2)	(3)	(4=3/2)	(5)	(6)	(7=6/5)	(9=8/2)	(11=10/3)
TODO EL SISTEMA	325,866.0	35,943.2	11.0%	330,612.9	26,482.6	8.0%	1.46%	-26.3%
SISA, VIDA, S.A., Seguros de Personas	42,377.3	6,230.3	14.7%	43,753.7	3,049.6	7.0%	3.25%	-51.1%
ASESUISA VIDA, Seguros de Personas	24,447.6	3,606.9	14.8%	41,396.5	4,394.6	10.6%	69.33%	21.8%
Seguros e Inversiones, S.A.	33,280.7	6,871.2	20.6%	35,720.8	6,423.0	18.0%	7.33%	-6.5%
Internacional de Seguros, S.A.	31,406.6	864.1	2.8%	35,656.7	1,028.6	2.9%	13.53%	19.0%
La Centro Americana, S.A.	35,036.2	1,813.0	5.2%	35,133.2	2,083.4	5.9%	0.28%	14.9%
Aseguradora Suiza Salvadoreña, S.A.	33,562.2	4,473.1	13.3%	31,311.7	4,839.0	15.5%	-6.71%	8.2%
Compañía General de Seguros, S.A.	29,585.6	2,197.6	7.4%	29,740.1	2,419.1	8.1%	0.52%	10.1%
Aseguradora Agrícola, S.A.	27,045.6	1,013.3	3.7%	27,902.6	1,091.6	3.9%	3.17%	7.7%
AIG, Unión y Desarrollo, S.A.	13,139.1	860.6	6.5%	14,114.5	173.4	1.2%	7.42%	-79.9%
AIG, S.A., Seguros de Personas	12,130.2	904.5	7.5%	9,155.0	1,000.1	10.9%	-24.53%	10.6%
Pan American Life Insurance Company	9,871.3	1,979.2	20.0%	9,136.4	1,666.7	18.2%	-7.45%	-15.8%
Seguros del Pacífico, S.A.	7,788.2	17.5	0.2%	8,717.3	22.2	0.3%	11.93%	26.8%
La Central de Seguros y Fianzas, S.A.	2,954.6	1,686.1	57.1%	3,644.0	1,522.4	41.8%	23.33%	-9.7%
Aseguradora Popular, S.A.	3,615.1	343.3	9.5%	3,576.2	224.9	6.3%	-1.07%	-34.5%
Seguros Futuros, A.C. de R.L.	717.0	82.3	11.5%	893.9	94.0	10.5%	24.68%	14.3%
Compañía Anglo Salvadoreña de Seguros	3,430.4	58.5	1.7%	479.1	-1,957.2	-408.5%	-86.03%	-3442.8%
BBVA Seguros, S.A., Seguros de Personas	15,471.0	3,116.3	20.1%	280.9	-1,590.4	-566.1%	-98.18%	-151.0%
Seguros de Occidente, Seguros de Personas	7.2	-174.4	-2436.4%	0.0	-2.4		-100.00%	-98.6%

FUENTE: ELABORADO EN BASE A ESTADÍSTICAS A DICIEMBRE DE CADA AÑO PUBLICADAS POR LA SUPERINTENDENCIA DEL SISTEMA FINANCIERO DE EL SALVADOR (SSF)

En la tabla siguiente se podrá notar, que las utilidades se redujeron debido a que disminuyó el resultado técnico, de US\$11.39 millones que resultó a diciembre de 2004 a US\$2.89 millones a diciembre de 2005, equivalentes a un 74.56%, esta situación ocurrió aunque las primas retenidas se incrementaron un 16.76%, proporción superior al incremento que expresaron el ingreso de primas totales igual a un 1.46%.

DESEMPEÑO DEL SISTEMA ASEGURADOR DEL EL SALVADOR
DEL 1RO. DE ENERO AL 31 DE DICIEMBRE DE 2005

TABLA II
SISTEMA ASEGURADOR DE EL SALVADOR
ANÁLISIS ESTADO DE RESULTADOS TODO EL SISTEMA
DEL 1RO. DE ENERO AL 31 DE DICIEMBRE DE CADA AÑO
MILES DE DÓLARES

CONCEPTOS	2004	2005	VARIACION	
			ABSOLUTO	RELATIVO
(1)	(2)	(3)	(4=3-2)	(5=4/2)
1. Primas Totales	325,865.96	330,612.89	4,746.93	1.5%
2. Primas Cedidas	178,072.02	158,048.32	-20,023.69	-11.2%
3. Primas Retenidas (1-2)	147,793.94	172,564.56	24,770.63	16.8%
4. Variación de Reservas	-729.27	15,128.24	15,857.51	-2174.4%
5. Margen para Siniestros y Gastos (3-4)	148,523.21	157,436.33	8,913.12	6.0%
6. Siniestros Totales	157,505.68	173,717.85	16,212.16	10.3%
7. Siniestros a/c Reaseguros	65,282.88	72,983.30	7,700.42	11.8%
8. Siniestros por Retención (6-7)	92,222.81	100,734.55	8,511.74	9.2%
9. Gastos Operacionales Netos	44,902.73	53,802.78	8,900.05	19.8%
10. Resultado Técnico Neto (5-8-9)	11,397.66	2,899.00	-8,498.66	-74.6%
11. Area Financiera Neto	24,545.49	23,583.60	-961.88	-3.9%
12. Impuesto sobre la Renta	0.00	0.00	0.00	
13. Resultado Operativo Neto (10+11-12)	35,943.15	26,482.60	-9,460.55	-26.3%

INDICADORES

a. Primas Retenidas (3/1)	45.4%	52.2%
b. Siniestralidad de Retención (8/3)	62.4%	58.4%
c. Gastos Operacionales Netos (9/3)	30.4%	31.2%
d. Resultado Técnico Neto (10/3)	7.7%	1.7%
e. Resultado Operativo Neto (13/1)	11.0%	8.0%

En esta tabla se pudo observar que incidieron en la reducción del resultado técnico los factores siguientes:

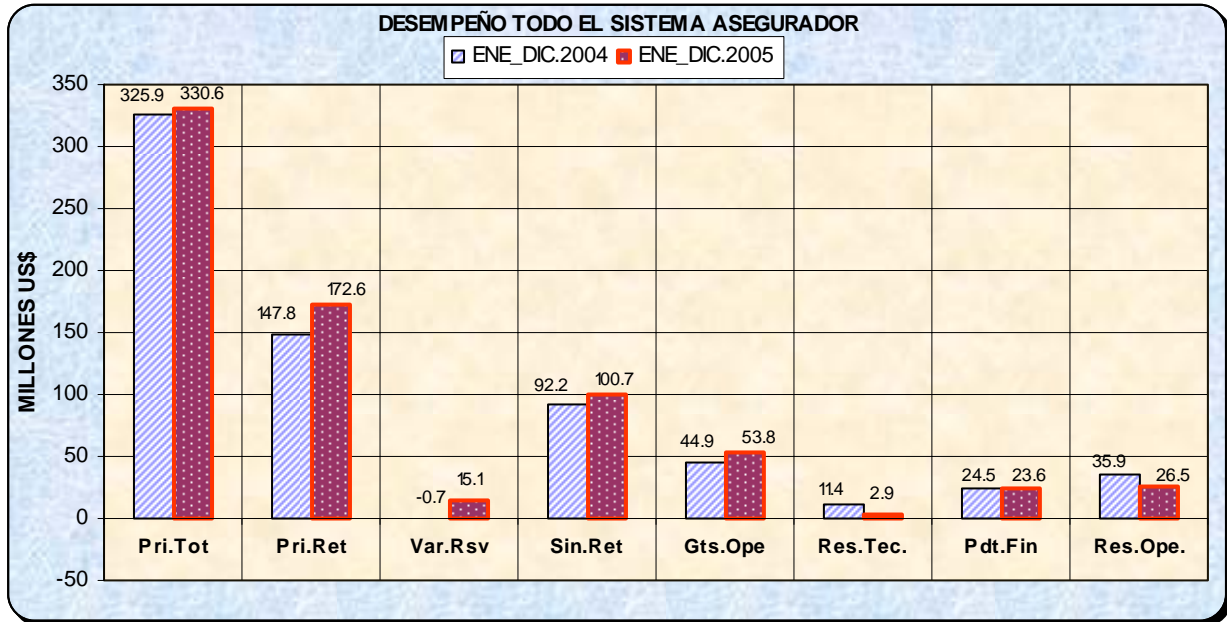
- Una mayor variación de reservas de retención en el período 2005, en virtud del incremento que registran las primas retenidas del 16.76%. La variación aumentó de menos US\$729 mil a US\$15.13 millones, el aumento absoluto fue de US\$15.86 millones.
- Incremento en los siniestros de retención en un 9.23%. El importe absoluto aumentó de US\$92.22 millones a US\$100.73 millones. Proporcionalmente con respecto a las primas retenidas la siniestralidad se redujo, de un 62.40% a un 58.37%.
- Los gastos operacionales netos se incrementaron un 19.82%, al aumentar de US\$44.9 millones a US\$53.8 millones, el aumento absoluto fue de US\$8.9 millones. Incidió en este incremento reducción de las comisiones de reaseguros equivalentes a un 8.39%, en lo cual afectó disminución de las primas cedidas al bajar las cesiones de primas de US\$178.07 millones a US\$158.05 millones, la disminución absoluta fue de US\$20.02 millones equivalentes a un 11.24%.

Mayor detalle del desempeño por Compañía se puede observar en el Anexo I, el cual se presenta ordenado conforme a la producción de primas totales emitidas.

DESEMPEÑO DEL SISTEMA ASEGURADOR DEL EL SALVADOR
DEL 1RO. DE ENERO AL 31 DE DICIEMBRE DE 2005

El gráfico siguiente ilustra el comportamiento comparativo de las variables del desempeño de todo el Sistema Asegurador de este país.

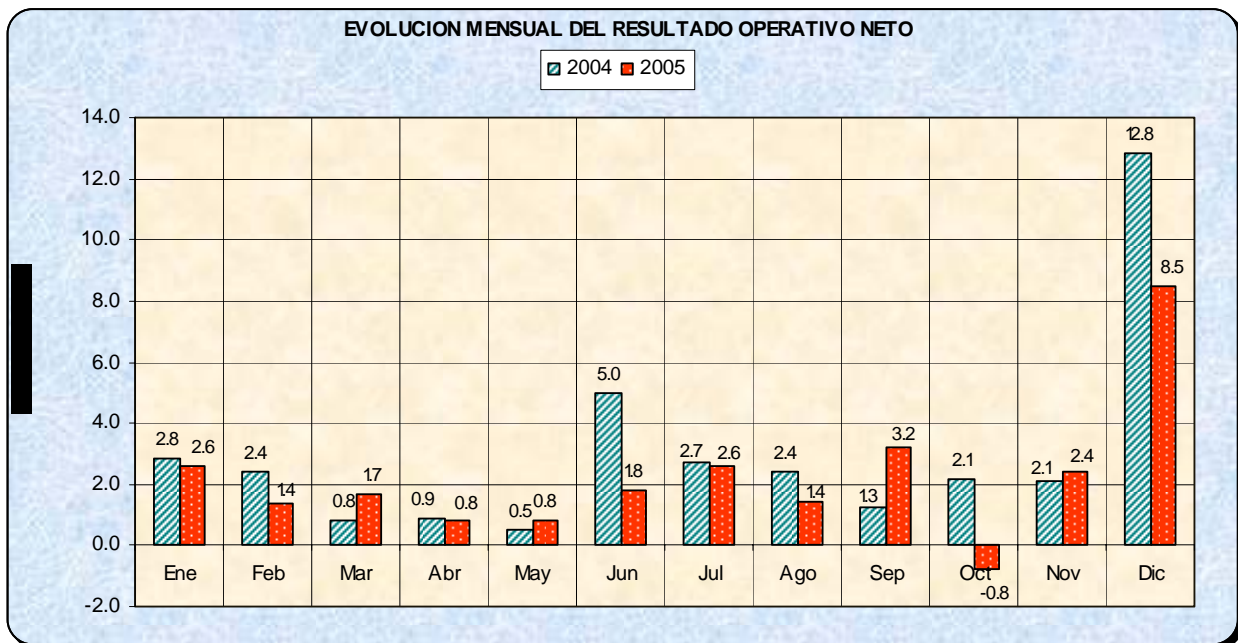
Gráfico I



EVOLUCION MENSUAL DE VARIABLES DEL DESEMPEÑO EN GRAFICOS

A continuación se presenta de forma gráfica, a nivel de todo el Sistema Asegurador, la evolución mensual de: Resultado operativo neto y los índices de rentabilidad sobre primas totales netas, siniestralidad por retención e índice de primas retenidas.

Gráfico II



DESEMPEÑO DEL SISTEMA ASEGURADOR DEL EL SALVADOR
DEL 1RO. DE ENERO AL 31 DE DICIEMBRE DE 2005

Gráfico III

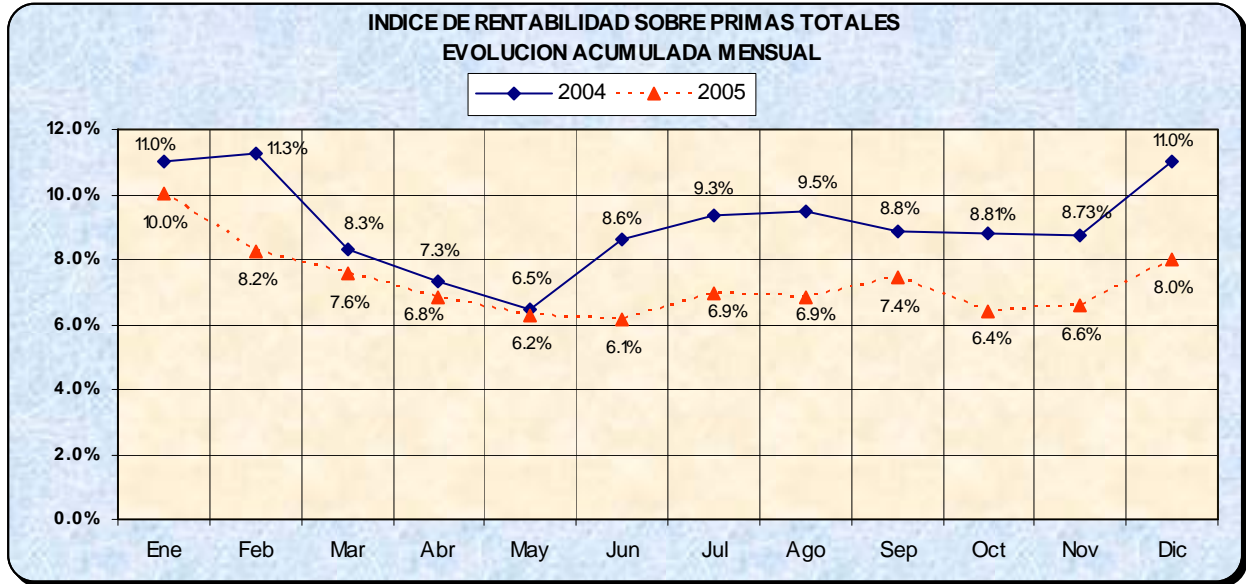
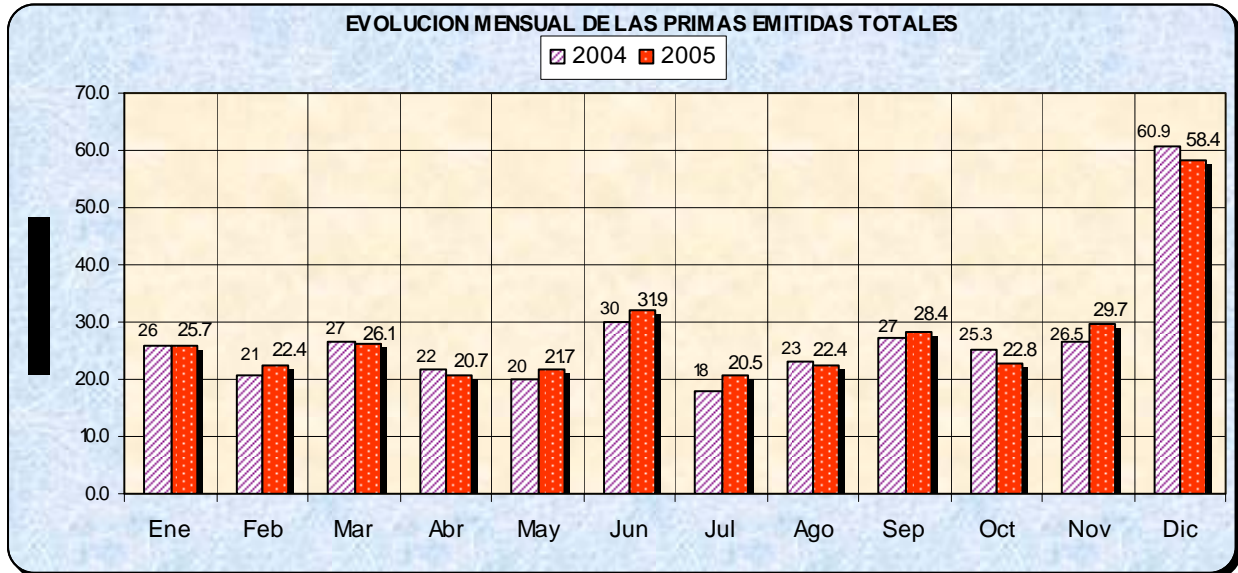


Gráfico IV



DESEMPEÑO DEL SISTEMA ASEGURADOR DEL EL SALVADOR
DEL 1RO. DE ENERO AL 31 DE DICIEMBRE DE 2005

Gráfico V

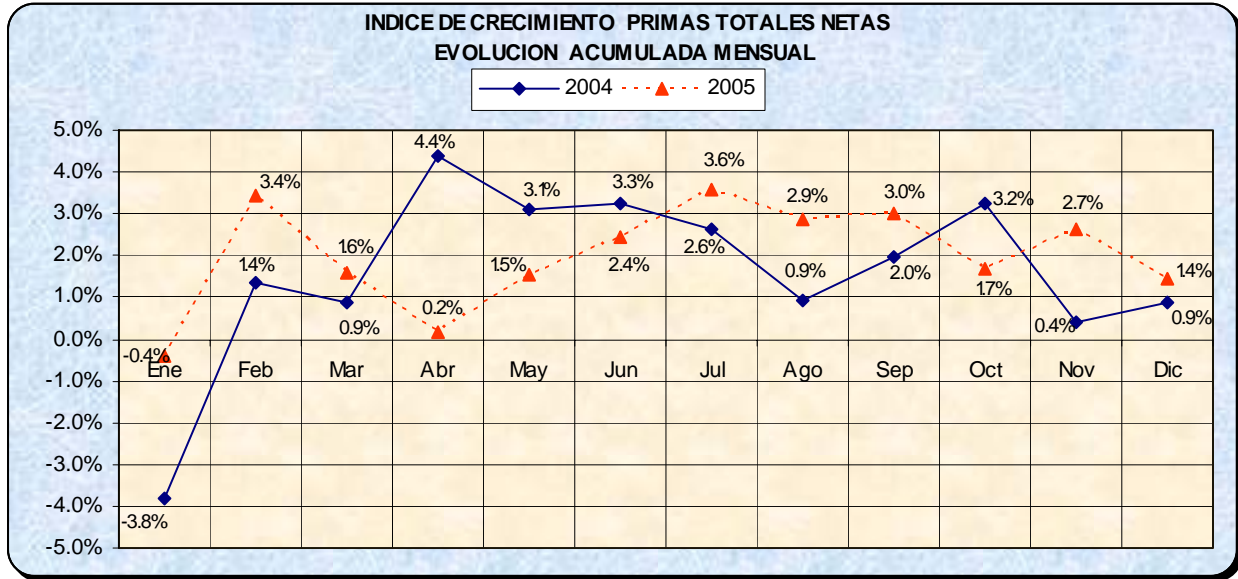
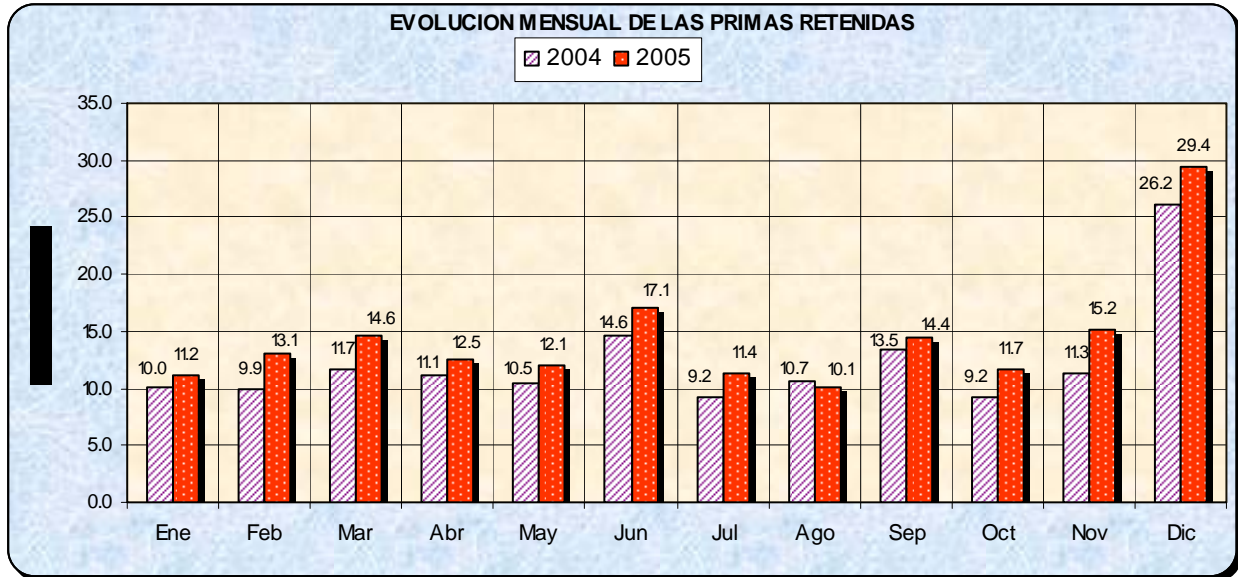


Gráfico VI



DESEMPEÑO DEL SISTEMA ASEGURADOR DEL EL SALVADOR
DEL 1RO. DE ENERO AL 31 DE DICIEMBRE DE 2005

Gráfico VII

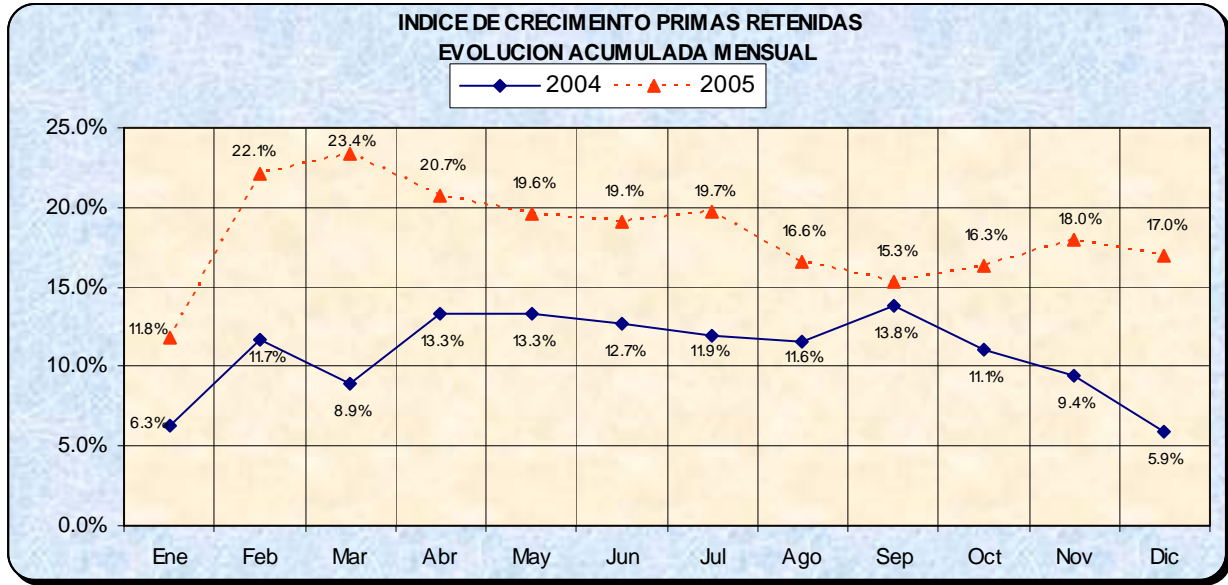
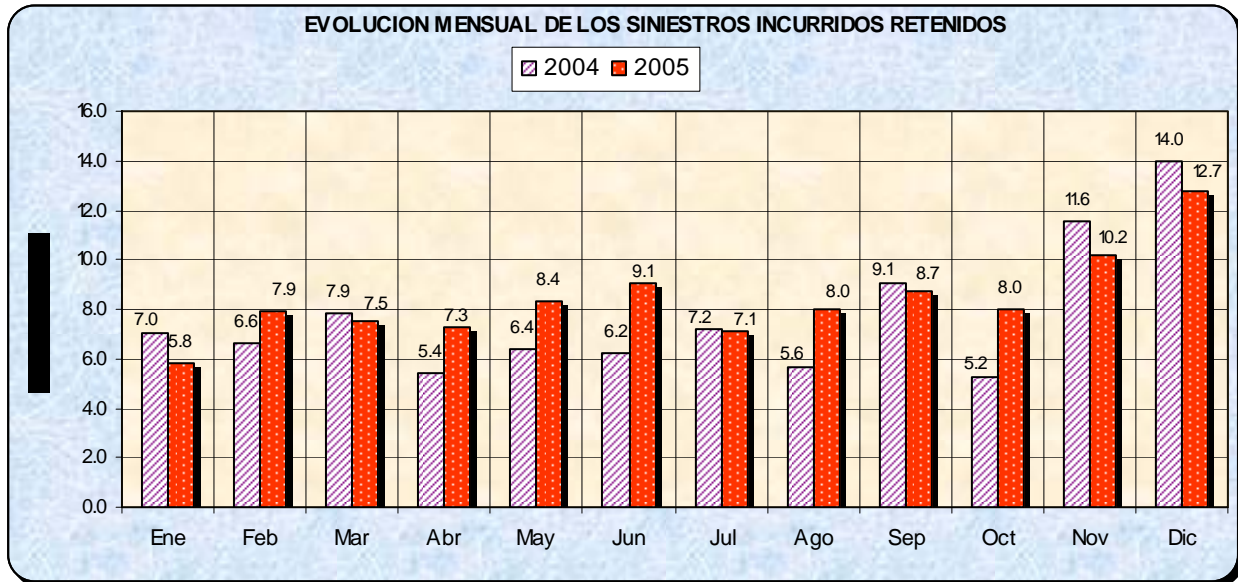


Gráfico VIII



DESEMPEÑO DEL SISTEMA ASEGURADOR DEL EL SALVADOR
DEL 1RO. DE ENERO AL 31 DE DICIEMBRE DE 2005

Gráfico IX

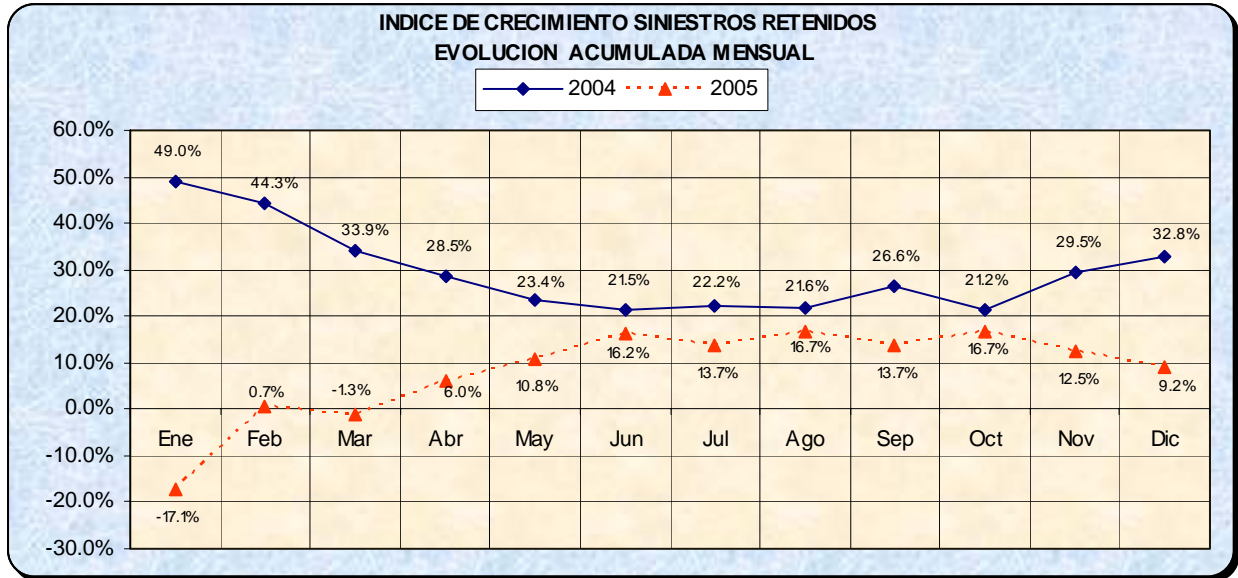


Gráfico X

