

CENTROAMERICA
EVOLUCION DEL INGRESO DE PRIMAS TOTALES NETAS
SEGÚN PAISES
DEL 1RO. DE ENERO AL 31 DE DICIEMBRE DE CADA AÑO
MILES DE DÓLARES

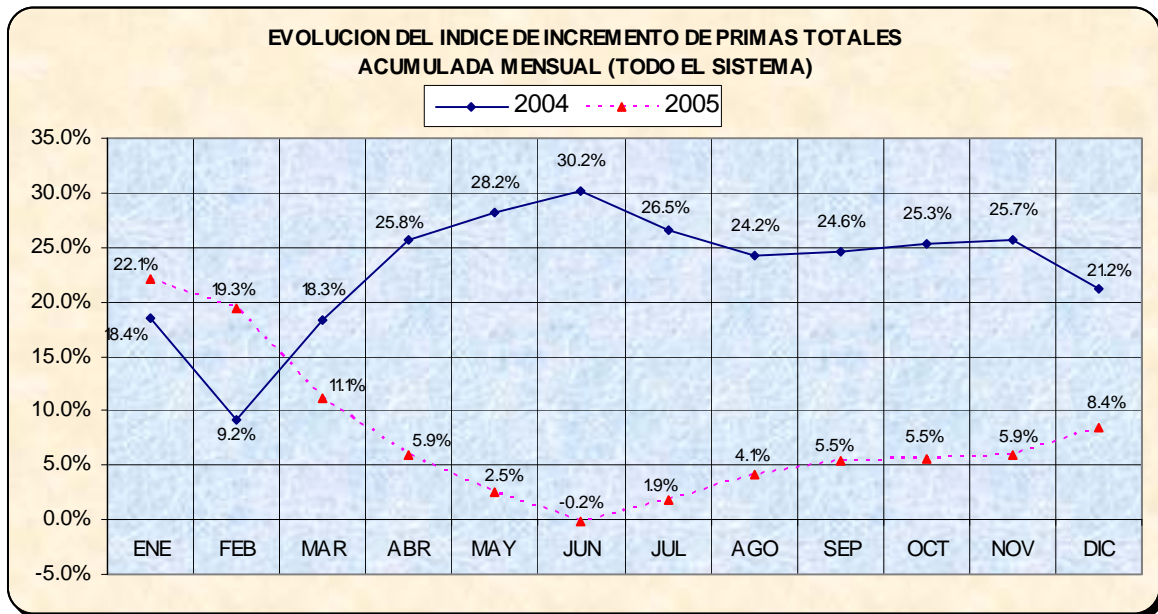
PAÍSES	2004		2005		VARIACION	
	IMPORTES	ESTRUCT.	IMPORTES	ESTRUCT.	ABSOLUTA	RELATIVA
(1)	(2)	(3)	(4)	(5)	(6=4-2)	(7=6/2)
TOTALES	882,691.19	100.0%	937,171.83	100.0%	54,480.64	6.2%

NICARAGUA	71,627.07	8.1%	77,638.36	8.3%	6,011.29	8.4%
HONDURAS	165,545.62	18.8%	178,376.48	19.0%	12,830.86	7.8%
EL SALVADOR	325,865.96	36.9%	330,612.89	35.3%	4,746.93	1.5%
GUATEMALA	319,652.54	36.2%	350,544.10	37.4%	30,891.56	9.7%

FUENTE: ENTES REGULADORES DE CADA PAÍS, ASOCIACIONES DE ASEGURADORES Y COMPAÑÍAS ASEGURADORAS
NOTA: LA INFORMACIÓN DE COSTA RICA Y PANAMÁ AÚN NO ESTÁ DISPONIBLE. LAS PRIMAS TOTALES DE PANAMÁ EN EL AÑO 2004 ASCENDIERON A US\$429.37 MILLONES Y DE COSTA RICA FUERON US\$331.87 MILLONES

A continuación se ilustra en gráficos la evolución del ingreso de primas en términos relativos de cada país.

Gráfico 1: NICARAGUA



CENTROAMERICA
EVOLUCIÓN DEL INGRESO DE PRIMAS TOTALES 2005 VRS. 2004

Gráfico 2: HONDURAS

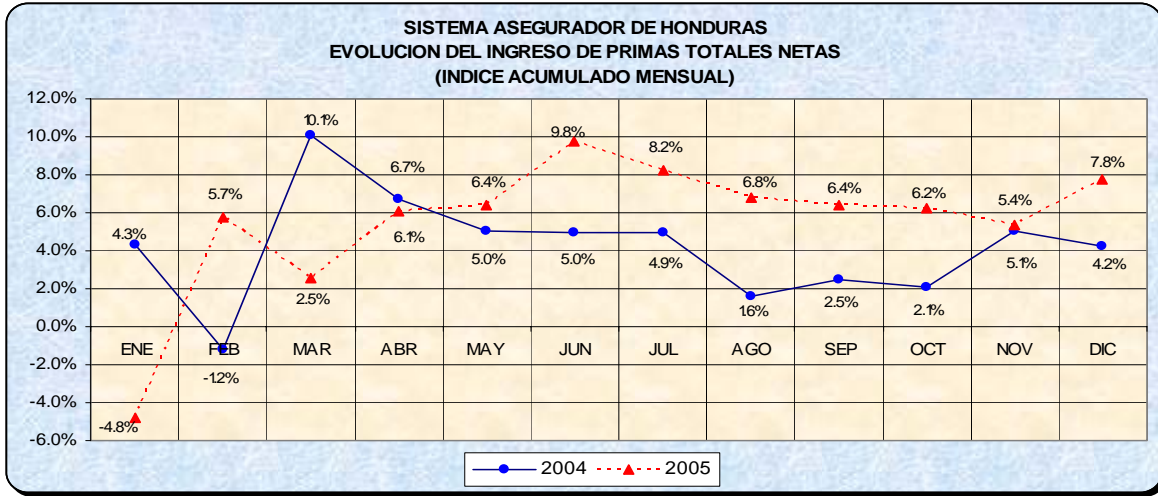


Gráfico 3: EL SALVADOR

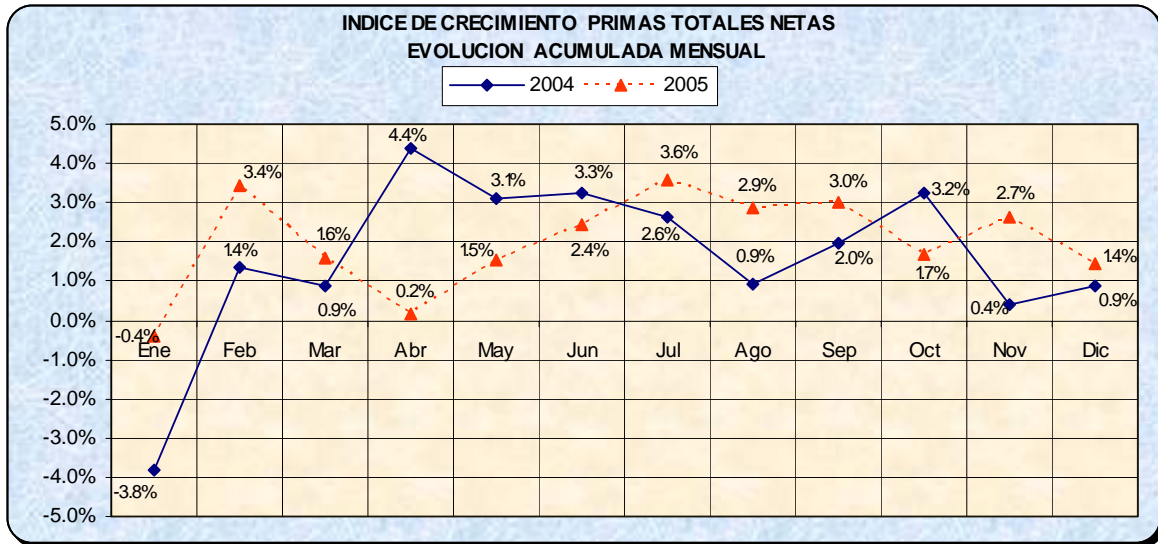


Gráfico 4: GUATEMALA

