



**CÁMARA HONDUREÑA DE ASEGURADORES**

**DESEMPEÑO DEL SISTEMA ASEGURADOR HONDUREÑO  
A Marzo 2008**

## Índice

1. Resumen Ejecutivo.....	2
2. Primas Totales.....	4
3. Siniestros Totales.....	6
4. Activo y Pasivo.....	8
5. Patrimonio.....	8
6. Utilidades.....	10
7. Utilidades en Dólares.....	10
8. Reservas Técnicas y Matemáticas.....	10
9. Rentabilidad.....	11
10. Índice de Siniestralidad Retenida.....	12
11. Índice de Siniestralidad Global.....	13
12. Rentabilidad Sobre Capital (ROE).....	14
13. Rentabilidad Sobre Activos (ROA).....	15
14. Índice de Primas por Cobrar .....	16
15. Apalancamiento Financiero.....	17
16. Solidez.....	19
17. Periodo Promedio de Cobranza.....	20
18. Anexos.....	21
▪ Fórmulas Matemáticas	
▪ Abreviaturas	

## Resumen Ejecutivo

A continuación se muestran los principales indicadores financieros que miden el desempeño del Sistema Asegurador Hondureño a marzo de 2008, haciendo un análisis comparativo respecto a la actividad de marzo de 2007, dicho trabajo fue realizado por la Gerencia Administrativa de CAHDA.

A cierre del primer trimestre del año 2008 la producción en primas del sistema fue de L. 1,195.7 MM, una variación porcentual de 14.1 puntos, respecto al mismo periodo del año anterior. Los rubros de mayor crecimiento fueron vida colectivo (L. 203.8 MM) y seguros de automóviles (L. 280.6 MM) con tasas de 29.6% y 25.6% respectivamente, en cambio las fianzas mostraron una baja significativa de 40.7% en la primas esto es L.10.9 MM menos respecto a marzo del 2007.

Los rubros de mayor concentración en primas fue seguros de automóviles con 23.5% de participación, seguido por incendio y líneas aliados con 17.6% y muy de cerca en tercer lugar vida colectivo con 17.0%

Los siniestros sumaron a marzo del 2008 L.528.7 MM un incremento de 23.4% respecto a la actividad de marzo de 2007. Los rubros de mayor incremento en siniestros fueron vehículos automotores con L. 58.2 MM de aumento y salud y hospitalización con L. 22.8 MM. En cambio rubros como incendio y líneas aliadas y accidentes personales disminuyeron sus siniestros en L. 21.6 MM y L. 1.6 MM respectivamente.

Los activos sumaron L. 7,080.6 MM, un crecimiento del 19.1% respecto al periodo anterior. Los pasivos fueron de L. 4,271.2 MM un aumento del 23.6%, respecto a marzo de 2007. El patrimonio aumentó a L. 2,809.4 MM en el sistema asegurador esto representa un 12.9% de crecimiento.

El sector asegurador a ganado en utilidades en el primer trimestre del año 2008 L. 144.1 MM una mejora de 12.3% respecto al ejercicio del año 2007. Las utilidades convertidas en dólares americanos se incrementaron en 12.3%, pasando de \$ 6.7 MM a \$ 7.6 MM. El tipo de cambio respecto al Lempira se mantuvo estable para el primer trimestre de los periodos 2007 y 2008.

Las reservas técnicas y matemáticas sumaron L. 2,461.6 MM, un aumento en L. 383.1 MM, esto representa 18.4% de incremento, respecto al mismo periodo del año pasado.

La rentabilidad sobre el ingreso de primas netas fue de 12.0%. La siniestralidad retenida en el sistema resultó de 50.1%, en el ejercicio 2007 mostró 46.7%. La siniestralidad global fue de 44.2% una variación de 3.2% respecto al año anterior.

Entre otros indicadores al primer trimestre del 2008 la rentabilidad sobre el capital social (ROE) resultó en 9.1% y la rentabilidad sobre activos (ROA) fue de 2.0%.

Las primas por cobrar sobre las primas netas resultaron del 93.5%, para un total de L. 1,118.1 MM en primas por cobrar, este índice aumento respecto a marzo de 2007 en 3.7 puntos, con un promedio de cobranza de 84 días.

El grado de apalancamiento financiero; los pasivos totales sobre los activos totales del sistema a marzo de 2008 resultó de 60.3% y el patrimonio a razón de los activos totales fue de 39.7% para todo el sistema, un decrecimiento en 2.2 puntos en relación al mismo periodo año anterior.

Al final del documento se agregaron las fórmulas matemáticas resultantes de cada cálculo efectuado en los diferentes índices e indicadores financieros.

## Desempeño del Sistema Asegurador Hondureño Marzo 2008

### Primas Totales

Para el primer trimestre del año del 2008 la producción total de primas en el sistema asegurador hondureño sumó L.1,195.7 MM, una variación positiva del 14.4% en relación al año anterior, esto es un aumento efectivo en L.150.6 MM.

La mayor concentración de primas se presentó en el ramo de Seguros Generales con un 54.5%, seguido por el ramo Vida con un 26.4%, Accidentes y Enfermedades con 17.7% y Fianzas con el 1.3%.

- Dentro del ramo de Vida, el Seguro de Vida Colectivo presentó incremento de L.46.6 MM un porcentaje del 29.6% superior al año anterior.
- Salud y Hospitalización ascendió a L.186.0 MM esto representa el 15.6% del total de primas del sistema, en el ramo de Accidentes y Enfermedades.
- Vehículos Automotores creció en 25.6% llegando a L. 280.6 MM, Incendios y Líneas Aliadas creció en 14.1% y Otros Seguros Generales mostró un decrecimiento en 1.1%.
- Las Fianzas presentaron una baja significativa del 40.7% en el primaje respecto al mismo periodo del año anterior, en valores absolutos es L. 10.9 MM, esto como consecuencia del decrecimiento del 65.6% de la compañía líder en primas de este rubro que a la vez representa el 33.8% del total de fianzas.

**Cuadro No.1**  
**Primas Totales**  
**(Millones de Lempiras y Porcentajes)**

Ramos	Mar-07	Mar-08	Variación
<b>Vida</b>	<b>254.7</b>	<b>315.8</b>	<b>24.0%</b>
Vida individual	97.3	111.7	14.8%
Vida Colectivo	157.2	203.8	29.6%
<b>Accidentes y Enfermedades</b>	<b>193.3</b>	<b>212.2</b>	<b>9.8%</b>
Accidentes Personales	23.6	26.2	11.2%
Salud y Hospitalización	169.8	186.0	9.6%
<b>Seguros Generales</b>	<b>570.4</b>	<b>651.9</b>	<b>14.3%</b>
Incendio y Líneas Aliadas	184.8	210.9	14.1%
Vehículos Automotores	223.3	280.6	25.6%
<sup>1</sup> Otros Seguros Generales	162.3	160.5	-1.1%
<b>Fianzas</b>	<b>26.7</b>	<b>15.8</b>	<b>-40.7%</b>
<b>Totales</b>	<b>1,045.1</b>	<b>1,195.7</b>	<b>14.4%</b>

\*Cifras sin tomar en cuenta la inflación anual.

<sup>1</sup>Otros Seguros Generales incluye: Transporte, Responsabilidad Civil, Equipo Electrónico, Rotura de Maquinaria, Seguro Agrícola y otros ramos.

**Cuadro No.2**  
**Concentración de Primas Totales**  
**(Millones de Lempiras y Porcentajes)**

Ramos	Mar-07	Mar-08	Participación Mar-07	Participación Mar-08
<b>Vida</b>	<b>254.7</b>	<b>315.8</b>	<b>24.4%</b>	<b>26.4%</b>
Vida individual	97.3	111.7	9.3%	9.3%
Vida Colectivo	157.2	203.8	15.0%	17.0%
<b>Accidentes y Enfermedades</b>	<b>193.3</b>	<b>212.2</b>	<b>18.5%</b>	<b>17.7%</b>
Accidentes Personales	23.6	26.2	2.3%	2.2%
Salud y Hospitalización	169.8	186.0	16.2%	15.6%
<b>Seguros Generales</b>	<b>570.4</b>	<b>651.9</b>	<b>54.6%</b>	<b>54.5%</b>
Incendio y Líneas Aliadas	184.8	210.9	17.7%	17.6%
Vehículos Automotores	223.3	280.6	21.4%	23.5%
<sup>1</sup> Otros Seguros Generales	162.3	160.5	15.5%	13.4%
<b>Fianzas</b>	<b>26.7</b>	<b>15.8</b>	<b>2.6%</b>	<b>1.3%</b>
<b>Totales</b>	<b>1,045.1</b>	<b>1,195.7</b>	<b>100.0%</b>	<b>100.0%</b>

<sup>1</sup>Otros Seguros Generales incluye: Transporte, Responsabilidad Civil, Equipo Electrónico, Rotura de Maquinaria, Seguro Agrícola y otros ramos.

**Cuadro No.3**  
**Primas Totales por Compañía**  
**(Millones de Lempiras y Porcentajes)**

Compañías Aseguradoras	Mar-07	Mar-08	Variación	Participación
Interamericana de Seguros	277.1	329.9	19.1%	27.6%
Seguros Atlántida	184.6	221.2	19.8%	18.5%
HSBC Seguros	149.6	185.4	24.0%	15.5%
Aseguradora Hondureña Mundial	162.3	140.9	-13.1%	11.8%
Pan American Life	90.9	101.1	11.2%	8.5%
Seguros Crefisa	62.5	69.8	11.6%	5.8%
American Home	36.6	43.3	18.3%	3.6%
Seguros del País	29.0	39.7	37.2%	3.3%
Seguros Continental	29.4	32.9	12.2%	2.8%
Seguros Equidad	20.0	23.6	18.0%	2.0%
Seguros Cuscatlan	3.3	7.8	138.1%	0.6%
<b>Total Sector</b>	<b>1,045.1</b>	<b>1,195.7</b>	<b>14.4%</b>	<b>100.0%</b>

La compañía líder en el mercado fue Interamericana de Seguros aportando el 27.6% de la cartera total, al primer trimestre del 2008 registró un incremento en la misma de 19.1%, Seguros Atlántida obtuvo el segundo lugar con 18.5% de participación de la cartera y en tercer lugar resultó HSBC Seguros con 15.5%.

## Siniestros Totales

A marzo de 2008 los Siniestros Totales han sumado L. 528.7 MM una variación de 23.4% respecto al año 2007, los ramos con mayor concentración de Siniestros fueron Seguros Generales con un 54.3% de participación, Accidentes y Enfermedades con un 26.1% y el ramo Vida con 19.2%.

- Del ramo Vida, Vida Colectivo presentó el mayor porcentaje de siniestros con un 14.4% del total de siniestros, no obstante resultó un decrecimiento del 1.1% respecto al mismo periodo del año anterior.
- Salud y Hospitalización sumo L. 132.4 MM lo cual representa un incremento de 20.8%.
- En Incendio y Líneas Aliadas se redujo los siniestros en 58.0%, Vehículos Automotores llegó a L. 214.4 MM con un incremento del 37.3%.
- El ramo de Fianzas aumentó en 3.13 veces sus siniestros, sumando L. 2.3 MM.

**Cuadro No.4**  
**Siniestros Totales**  
**(Millones de Lempiras y Porcentajes)**

Ramos	Mar-07	Mar-08	Variación
<b>Vida</b>	<b>89.6</b>	<b>101.4</b>	<b>13.1%</b>
Vida individual	14.9	27.5	84.5%
Vida Colectivo	74.6	73.8	-1.1%
<b>Accidentes y Enfermedades</b>	<b>116.9</b>	<b>138.2</b>	<b>18.2%</b>
Accidentes Personales	7.3	5.7	-21.6%
Salud y Hospitalización	109.6	132.4	20.8%
<b>Seguros Generales</b>	<b>220.9</b>	<b>286.8</b>	<b>29.8%</b>
Incendio y Líneas Aliadas	37.3	15.7	-58.0%
Vehículos Automotores	156.2	214.4	37.3%
<sup>1</sup> Otros Seguros Generales	27.4	56.7	106.7%
<b>Fianzas</b>	<b>0.7</b>	<b>2.3</b>	<b>213.1%</b>
<b>Totales</b>	<b>428.2</b>	<b>528.7</b>	<b>23.4%</b>

<sup>1</sup>Otros Seguros Generales incluye: Transporte, Responsabilidad Civil, Equipo Electrónico, Rotura de Maquinaria, Seguro Agrícola y otros ramos.

**Cuadro No.5**  
**Concentración de Siniestros Totales**  
**(Millones de Lempiras y Porcentajes)**

Ramos	Mar-07	Mar-08	Participación Mar-07	Participación Mar-08
<b>Vida</b>	<b>89.6</b>	<b>101.4</b>	<b>20.9%</b>	<b>19.2%</b>
Vida individual	14.9	27.5	3.5%	5.2%
Vida Colectivo	74.6	73.8	17.4%	14.0%
<b>Accidentes y Enfermedades</b>	<b>116.9</b>	<b>138.2</b>	<b>27.3%</b>	<b>26.1%</b>
Accidentes Personales	7.3	5.7	1.7%	1.1%
Salud y Hospitalización	109.6	132.4	25.6%	25.1%
<b>Seguros Generales</b>	<b>220.9</b>	<b>286.8</b>	<b>51.6%</b>	<b>54.3%</b>
Incendio y Líneas Aliadas	37.3	15.7	8.7%	3.0%
Vehículos Automotores	156.2	214.4	36.5%	40.6%
<sup>1</sup> Otros Seguros Generales	27.4	56.7	6.4%	10.7%
<b>Fianzas</b>	<b>0.7</b>	<b>2.3</b>	<b>0.2%</b>	<b>0.4%</b>
<b>Totales</b>	<b>428.2</b>	<b>528.7</b>	<b>100.0%</b>	<b>100.0%</b>

\*Cifras sin tomar en cuenta la inflación anual.

<sup>1</sup>Otros Seguros Generales incluye: Transporte, Responsabilidad Civil, Equipo Electrónico, Rotura de Maquinaria, Seguro Agrícola y otros ramos.

**Cuadro No.6**  
**Siniestros Totales por Compañía**  
**(Millones de Lempiras y Porcentajes)**

Compañías Aseguradoras	Mar-07	Mar-08	Variación	Participación
Interamericana de Seguros	115.9	156.2	34.8%	29.5%
HSBC Seguros	65.2	77.5	18.8%	14.7%
Seguros Atlántida	64.1	74.4	16.0%	14.1%
Aseguradora Hondureña Mundial	58.4	62.7	7.5%	11.9%
Pan American Life	36.8	53.2	44.4%	10.1%
Seguros Crefisa	46.2	45.2	-2.1%	8.6%
Seguros Continental	7.4	18.6	152.6%	3.5%
American Home	19.5	14.7	-24.8%	2.8%
Seguros del País	6.7	12.6	88.5%	2.4%
Seguros Equidad	8.1	10.2	26.3%	1.9%
Seguros Cuscatlan	-	3.3	-	0.6%
<b>Total Sector</b>	<b>428.2</b>	<b>528.7</b>	<b>23.4%</b>	<b>100.0%</b>

Las compañías con mayor volumen de siniestros fueron: Interamericana de Seguros con L. 156.2 MM, seguida por HSBC Seguros con L.77.5 MM y Seguros Atlántida con L. 74.4 MM. La menor cantidad de siniestros lo reportó Seguros Cuscatlán con L. 3.3 MM.

## Activos y Pasivos

Los activos sumaron L. 7,080.6 MM, un crecimiento del 19.1% respecto al periodo anterior. Los pasivos fueron de L. 4,271.2 MM un aumento del 23.6%, respecto al marzo de 2007.

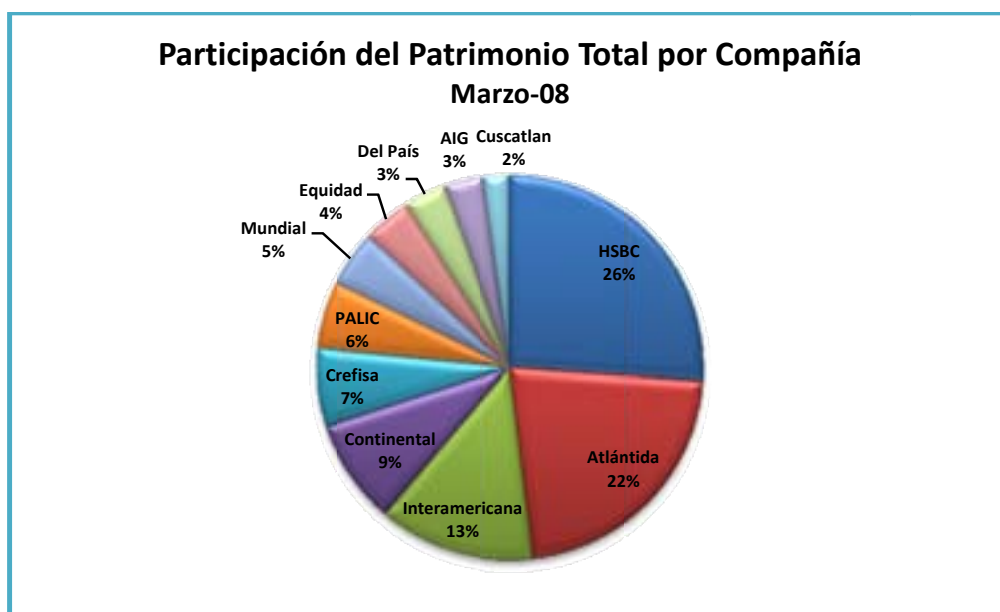
## Patrimonio

A marzo de 2008 el patrimonio aumentó a L. 2,809.4 MM en el Sistema Asegurador esto representa un 12.9% de crecimiento.

**Cuadro No.7**  
**Patrimonio por Compañía**  
**(Millones de Lempiras y Porcentajes)**

Compañía Aseguradoras	Mar-07	Mar-08	Variación
HSBC Seguros	657.9	733.8	11.5%
Seguros Atlántida	552.9	615.0	11.2%
Interamericana de Seguros	315.9	370.8	17.4%
Seguros Continental	213.5	247.6	15.9%
Seguros Crefisa	174.4	183.6	5.3%
Pan American Life	136.8	158.8	16.1%
Aseguradora Hondureña Mundial	112.2	131.7	17.5%
Seguros Equidad	97.1	114.6	18.0%
Seguros del País	84.2	99.0	17.6%
American Home	83.4	93.0	11.4%
Seguros Cuscatlan	60.9	61.6	1.0%
<b>Total Sector</b>	<b>2,489.3</b>	<b>2,809.4</b>	<b>12.9%</b>

La compañía con mayor volumen en su patrimonio fue HSBC Seguros con L. 733.8 MM, la de mayor crecimiento resultó Seguros Equidad con un índice de 18.0%.



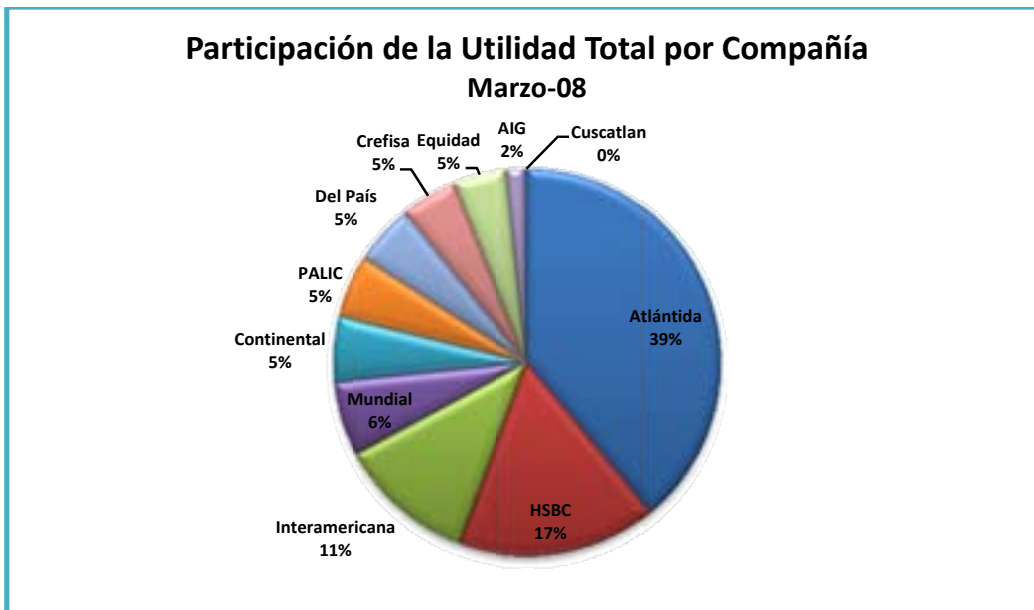
## Utilidades

El Sector Asegurador a ganado en utilidades en el primer trimestre del año 2008 L. 144.1 MM una mejora de 12.3% respecto al ejercicio del año 2007.

**Cuadro No. 8**  
**Utilidad por Compañía**  
**(Millones de Lempiras y Porcentajes)**

Compañías Aseguradoras	Mar-07	Mar-08	Variación
Seguros Atlántida	50.5	56.2	11.3%
HSBC Seguros	24.7	24.0	-2.9%
Interamericana de Seguros	12.1	16.5	36.0%
Aseguradora Hondureña Mundial	6.1	9.1	49.1%
Seguros Continental	13.6	7.8	-42.5%
Pan American Life	10.8	7.6	-30.0%
Seguros del País	2.4	7.3	205.4%
Seguros Crefisa	3.2	6.8	111.0%
Seguros Equidad	4.7	6.4	37.3%
American Home	0.4	2.3	477.2%
Seguros Cuscatlan	-0.2	0.1	-
<b>Total Sector</b>	<b>128.3</b>	<b>144.1</b>	<b>12.3%</b>

La compañía que presentó mayor volumen de utilidades fue Seguros Atlántida con un monto de L. 56.2 MM, este valor constituye el 39.0% de la utilidad total del sistema, en segundo lugar se ubica HSBC Seguros con L. 24.0 MM y en tercer lugar Interamericana de Seguros con L. 16.5 MM.



### Utilidades en Dólares

Las utilidades convertidas en dólares americanos se incrementaron en 12.3%, pasando de \$ 6.7 MM a \$ 7.6 MM. El tipo de cambio respecto al Lempira se mantuvo estable para el primer trimestre de los periodos 2007 y 2008.

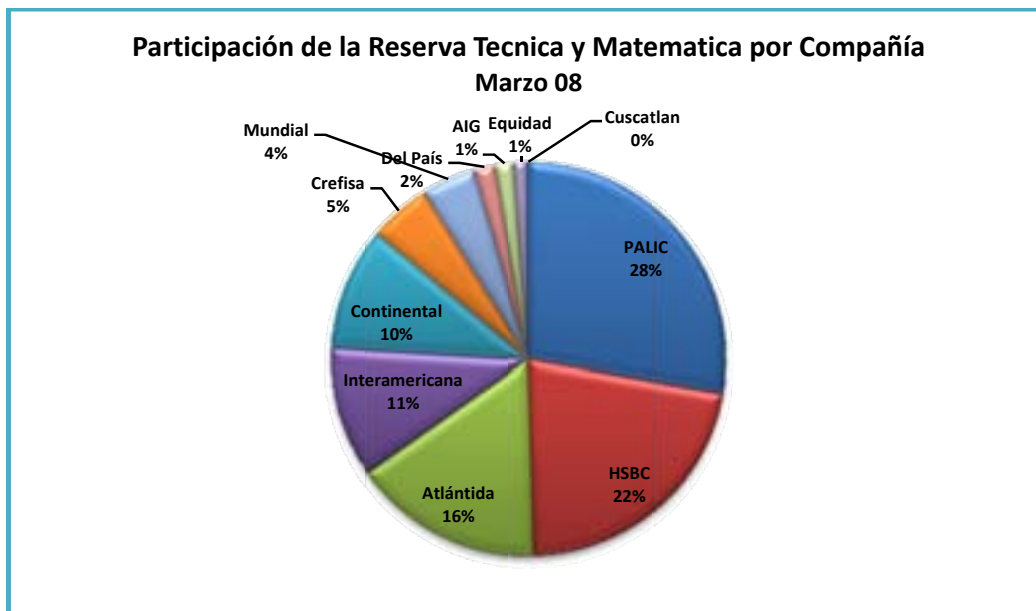
### Reservas Técnicas y Matemáticas

A marzo de 2008 las Reservas Técnicas y Matemáticas sumaron L. 2,461.6 MM, un aumento en L. 383.1 MM, esto representa el 18.4% de incremento, respecto al mismo periodo del año pasado.

**Cuadro No. 9**  
**Reservas Técnicas y Matemáticas por Compañía**  
**(Millones de Lempiras y Porcentajes)**

Compañías Aseguradoras	Mar-07	Mar-08	Variación
Pan American Life	593.7	684.8	15.3%
HSBC Seguros	446.8	533.4	19.4%
Seguros Atlántida	350.9	387.1	10.3%
Interamericana de Seguros	188.5	263.7	39.9%
Seguros Continental	203.6	248.7	22.1%
Seguros Crefisa	113.0	124.7	10.4%
Aseguradora Hondureña Mundial	97.1	109.3	12.6%
Seguros del País	28.5	42.3	48.4%
American Home	33.5	38.4	14.6%
Seguros Equidad	22.9	27.7	21.2%
Seguros Cuscatlan	0.0	1.3	-
<b>Total Sector</b>	<b>2,078.5</b>	<b>2,461.6</b>	<b>18.4%</b>

Las compañías con mayor reservas fueron Pan American Life con L. 684.8 MM, HSBC Seguros con L. 533.4 MM y Seguros Atlántida con L. 387.1 MM, no obstante las de mayor crecimiento en sus reservas fue Seguros del País con una tasa de 48.4%.



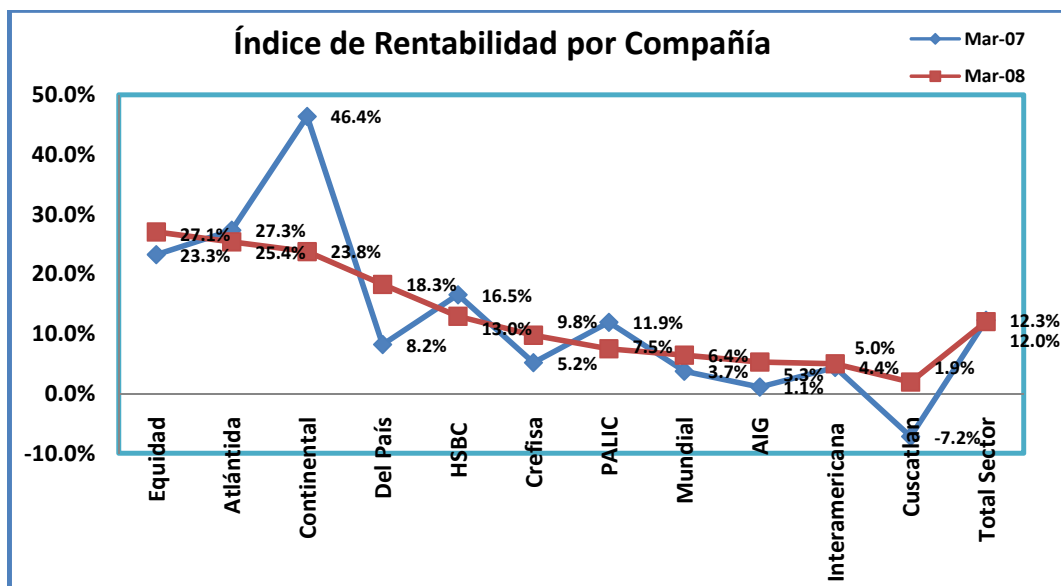
### Rentabilidad

La rentabilidad sobre el ingreso de Primas Netas fue de 12.0% este valor disminuyó en 0.2 puntos respecto al año 2007.

**Cuadro No. 10**  
**Índice de Rentabilidad por Compañía**

Compañías Aseguradoras	Mar-07	Mar-08	Variación
Seguros Equidad	23.3%	27.1%	3.8%
Seguros Atlántida	27.3%	25.4%	-1.9%
Seguros Continental	46.4%	23.8%	-22.6%
Seguros del País	8.2%	18.3%	10.1%
HSBC Seguros	16.5%	13.0%	-3.6%
Seguros Crefisa	5.2%	9.8%	4.6%
Pan American Life	11.9%	7.5%	-4.4%
Aseguradora Hondureña Mundial	3.7%	6.4%	2.7%
American Home	1.1%	5.3%	4.2%
Interamericana de Seguros	4.4%	5.0%	0.6%
Seguros Cuscatlan	-7.2%	1.9%	9.1%
<b>Total Sector</b>	<b>12.3%</b>	<b>12.0%</b>	<b>-0.2%</b>

Seguros Equidad presentó el índice más alto de rentabilidad con 27.1%, seguido por Seguros Atlántida y Seguros Continental con 25.4% y 23.8% respectivamente.



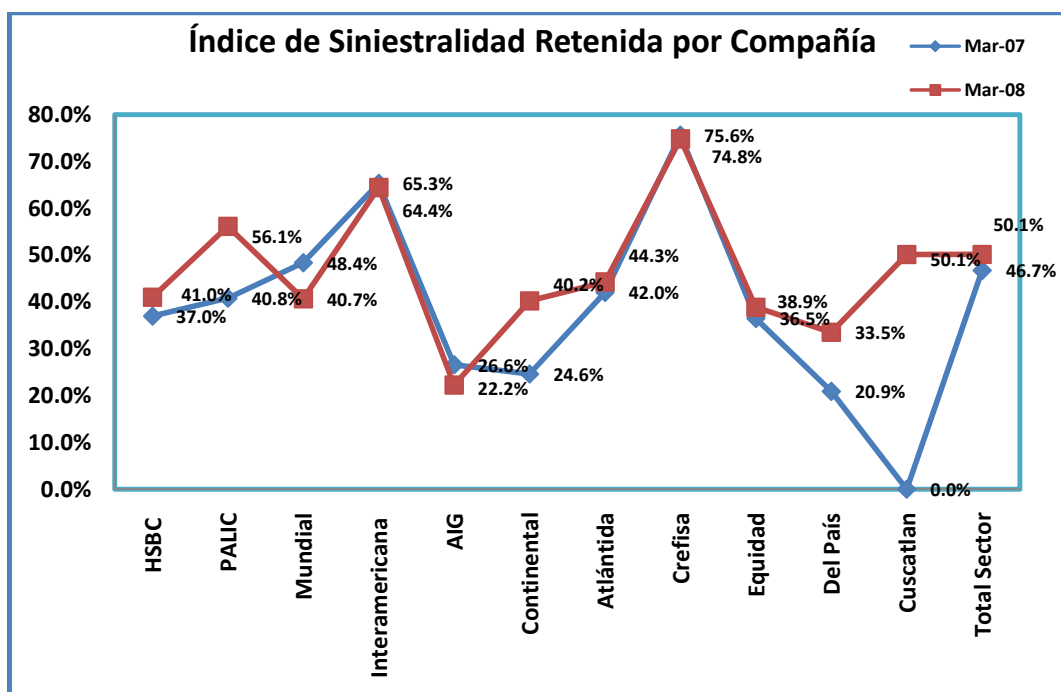
### Índice de Siniestralidad Retenida

Para marzo de 2008 la Siniestralidad Retenida en el sistema resultó de 50.1%, en el ejercicio 2007 mostró 46.7%.

**Cuadro No. 11**  
**Índice de Siniestralidad Retenida por Compañía**

Compañías Aseguradoras	Mar-07	Mar-08	Variación
Seguros Crefisa	75.6%	74.8%	-0.8%
Interamericana de Seguros	65.3%	64.4%	-0.9%
Pan American Life	40.8%	56.1%	15.3%
Seguros Cuscatlan	-	50.1%	-
Seguros Atlántida	42.0%	44.3%	2.2%
HSBC Seguros	37.0%	41.0%	4.0%
Aseguradora Hondureña Mundial	48.4%	40.7%	-7.7%
Seguros Continental	24.6%	40.2%	15.6%
Seguros Equidad	36.5%	38.9%	2.4%
Seguros del País	20.9%	33.5%	12.6%
American Home	26.6%	22.2%	-
<b>Total Sector</b>	<b>46.7%</b>	<b>50.1%</b>	<b>3.4%</b>

El menor índice lo obtuvo American Home con 22.2 puntos porcentuales, seguido por Seguros del País con 33.5% y Seguros Equidad con 38.9%. Seguros Crefisa, Interamericana de Seguros y Pan American Life, reportaron los índices más altos con 74.8%, 64.4%, y 56.1% respectivamente.



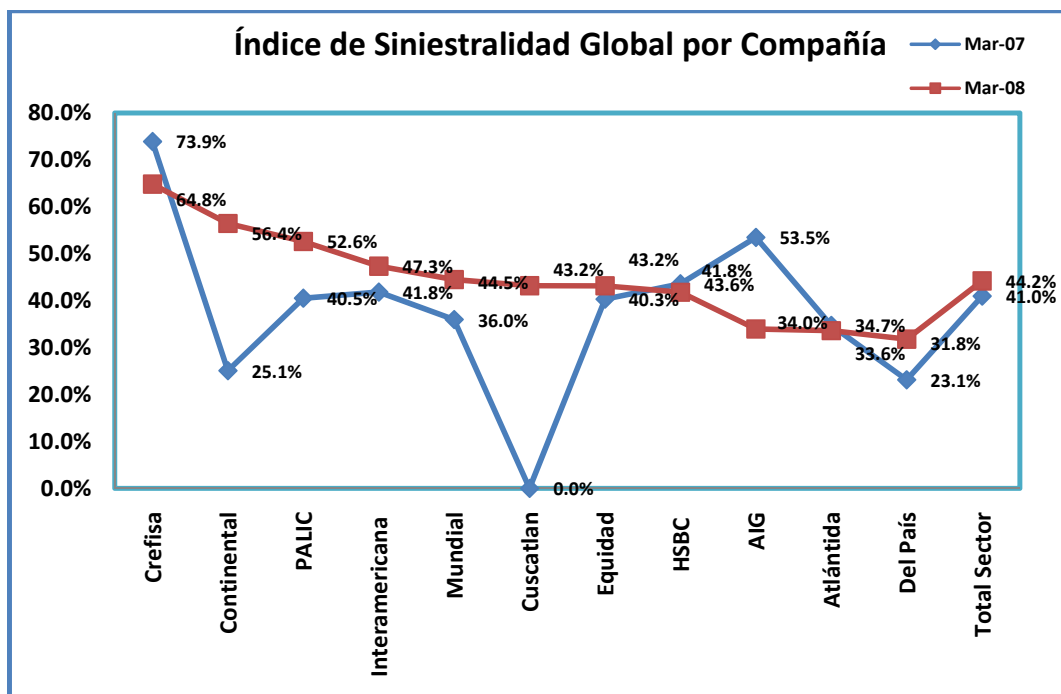
### Índice de Siniestralidad Global

Para marzo el 2008 la Siniestralidad Global del sistema fue de 44.2% una variación de 3.2% respecto al año anterior.

**Cuadro No. 12**  
**Índice de Siniestralidad Global por Compañía**

Compañías Aseguradoras	Mar-07	Mar-08	Variación
Seguros Crefisa	73.9%	64.8%	-9.1%
Seguros Continental	25.1%	56.4%	31.4%
Pan American Life	40.5%	52.6%	12.1%
Interamericana de Seguros	41.8%	47.3%	5.5%
Aseguradora Hondureña Mundial	36.0%	44.5%	8.5%
Seguros Cuscatlan	-	43.2%	-
Seguros Equidad	40.3%	43.2%	2.8%
HSBC Seguros	43.6%	41.8%	-1.8%
American Home	53.5%	34.0%	-19.5%
Seguros Atlántida	34.7%	33.6%	-1.1%
Seguros del País	23.1%	31.8%	-
<b>Total Sector</b>	<b>41.0%</b>	<b>44.2%</b>	<b>3.2%</b>

Seguros del País, Seguros Atlántida y American Home presentaron los menores porcentajes como ser 31.8%, 33.6% y 34.0% respectivamente.



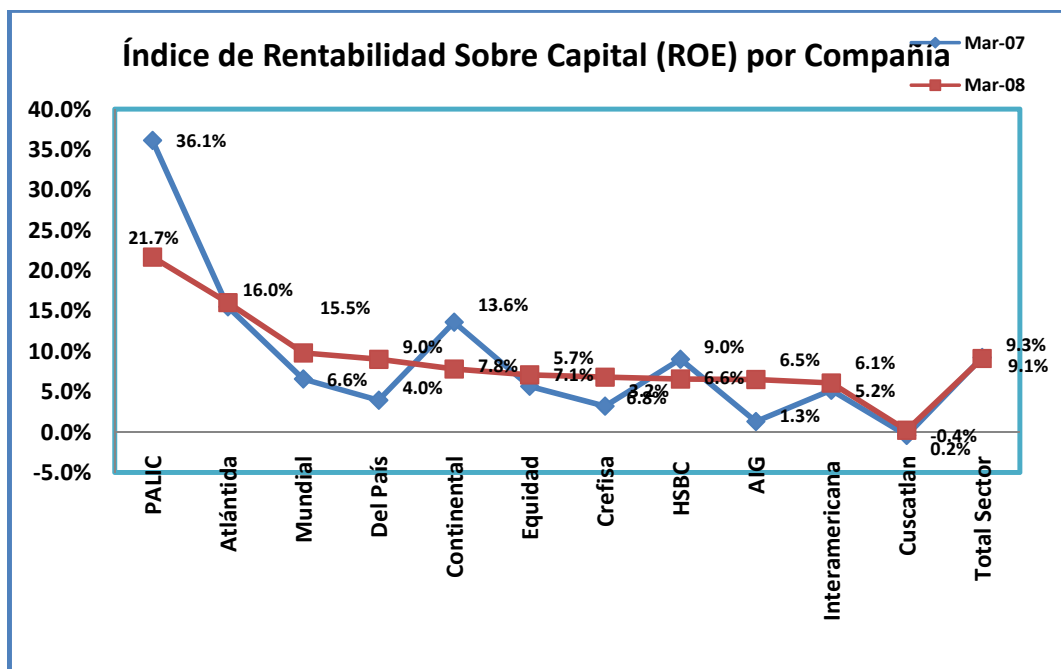
### Rentabilidad Sobre Capital (ROE)

En el primer trimestre del 2008 la rentabilidad sobre el Capital Social resultó en 9.1%.

**Cuadro No. 13**  
**Rentabilidad sobre Capital (ROE) por Compañía**

Compañías Aseguradoras	Mar-07	Mar-08	Variación
Pan American Life	36.1%	21.7%	-14.4%
Seguros Atlántida	15.5%	16.0%	0.5%
Aseguradora Hondureña Mundial	6.6%	9.8%	3.2%
Seguros del País	4.0%	9.0%	5.1%
Seguros Continental	13.6%	7.8%	-5.8%
Seguros Equidad	5.7%	7.1%	1.4%
Seguros Crefisa	3.2%	6.8%	3.6%
HSBC Seguros	9.0%	6.6%	-2.5%
American Home	1.3%	6.5%	5.2%
Interamericana de Seguros	5.2%	6.1%	0.9%
Seguros Cuscatlan	-0.4%	0.2%	0.6%
<b>Total Sector</b>	<b>9.3%</b>	<b>9.1%</b>	<b>-0.1%</b>

Pan American Life resultó ser el líder reportando un índice de 21.7%, Seguros Atlántida fue el segundo con 16.0% y Aseguradora Hondureña Mundial con 9.8% obtuvo el tercer lugar.



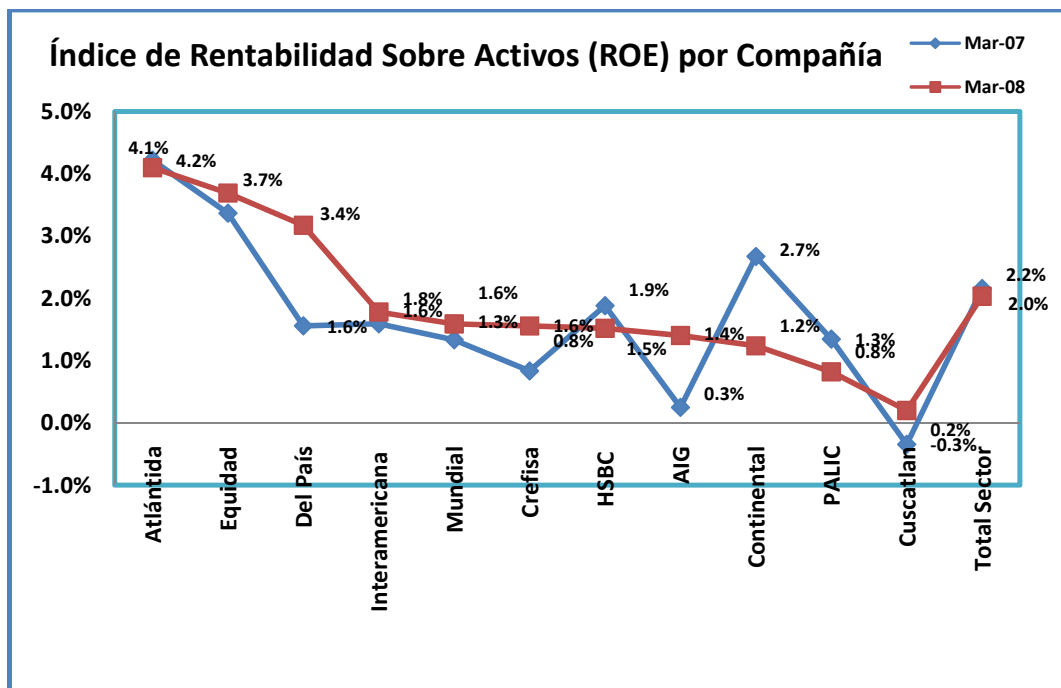
### Rentabilidad sobre Activos (ROA)

El índice general total fue de 2.0% para marzo de 2008, una variación del -0.1% respecto al mismo periodo del año anterior.

**Cuadro No. 15**  
**Rentabilidad sobre Activos (ROA) por Compañía**

Compañías Aseguradoras	Mar-07	Mar-08	Variación
Seguros Atlántida	4.2%	4.1%	-0.1%
Seguros Equidad	3.4%	3.7%	0.3%
Seguros del País	1.6%	3.2%	1.6%
Interamericana de Seguros	1.6%	1.8%	0.2%
Aseguradora Hondureña Mundial	1.3%	1.6%	0.3%
Seguros Crefisa	0.8%	1.6%	0.7%
HSBC Seguros	1.9%	1.5%	-0.4%
American Home	0.3%	1.4%	1.2%
Seguros Continental	2.7%	1.2%	-1.4%
Pan American Life	1.3%	0.8%	-0.5%
Seguros Cuscatlan	-0.3%	0.2%	0.5%
<b>Total Sector</b>	<b>2.2%</b>	<b>2.0%</b>	<b>-0.1%</b>

Seguros Atlántida, presentó el índice más alto con un 4.1%, seguida por Seguros Equidad 3.7% y Seguros del País con 3.2%.



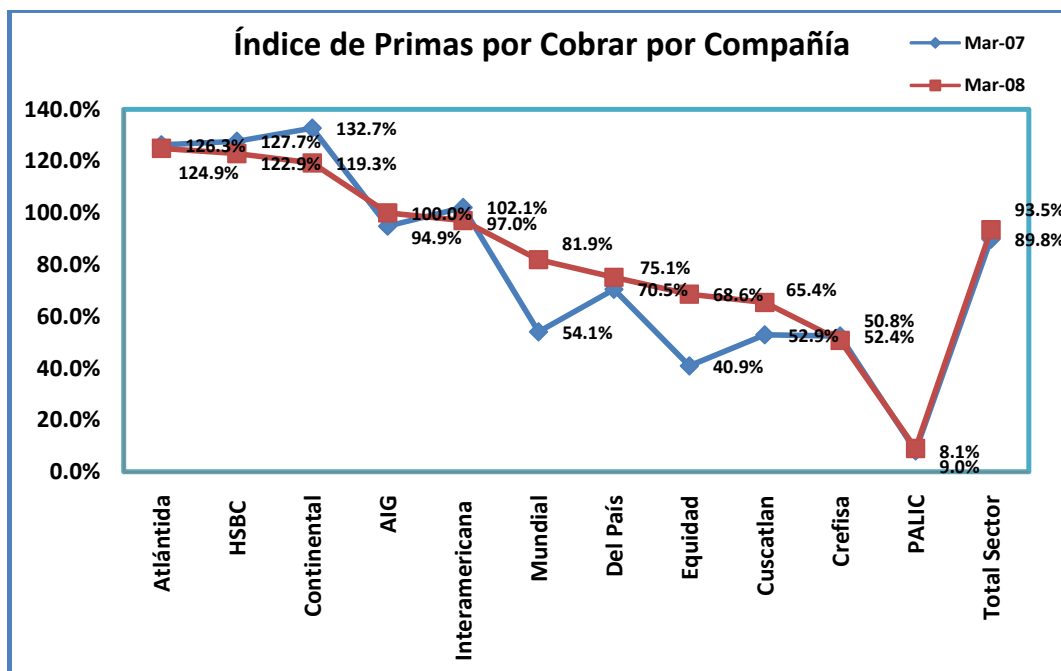
### Índice de Primas por Cobrar

A marzo de 2008, las Primas por Cobrar sobre las Primas Netas resultaron del 93.5%, para un total de L. 1,118.1 MM en primas por cobrar, este índice aumento respecto a marzo de 2007 en 3.7 puntos.

**Cuadro No. 14**  
**Índice de Primas por Cobrar por Compañía**

Compañías Aseguradoras	Mar-07	Mar-08	Variación
Seguros Atlántida	126.3%	124.9%	-1.3%
HSBC Seguros	127.7%	122.9%	-4.8%
Seguros Continental	132.7%	119.3%	-13.4%
American Home	94.9%	100.0%	5.2%
Interamericana de Seguros	102.1%	97.0%	-5.0%
Aseguradora Hondureña Mundial	54.1%	81.9%	27.9%
Seguros del País	70.5%	75.1%	4.7%
Seguros Equidad	40.9%	68.6%	27.7%
Seguros Cuscatlan	52.9%	65.4%	12.5%
Seguros Crefisa	52.4%	50.8%	-1.7%
Pan American Life	8.1%	9.0%	1.0%
<b>Total Sector</b>	<b>89.8%</b>	<b>93.5%</b>	<b>3.7%</b>

Pan American Life presentó el índice más bajo con 9.1% esto indica una alta eficiencia en su gestión de cobro, seguido por Seguros Crefisa y Seguros Cuscatlán con 50.8% y 65.4% respectivamente.



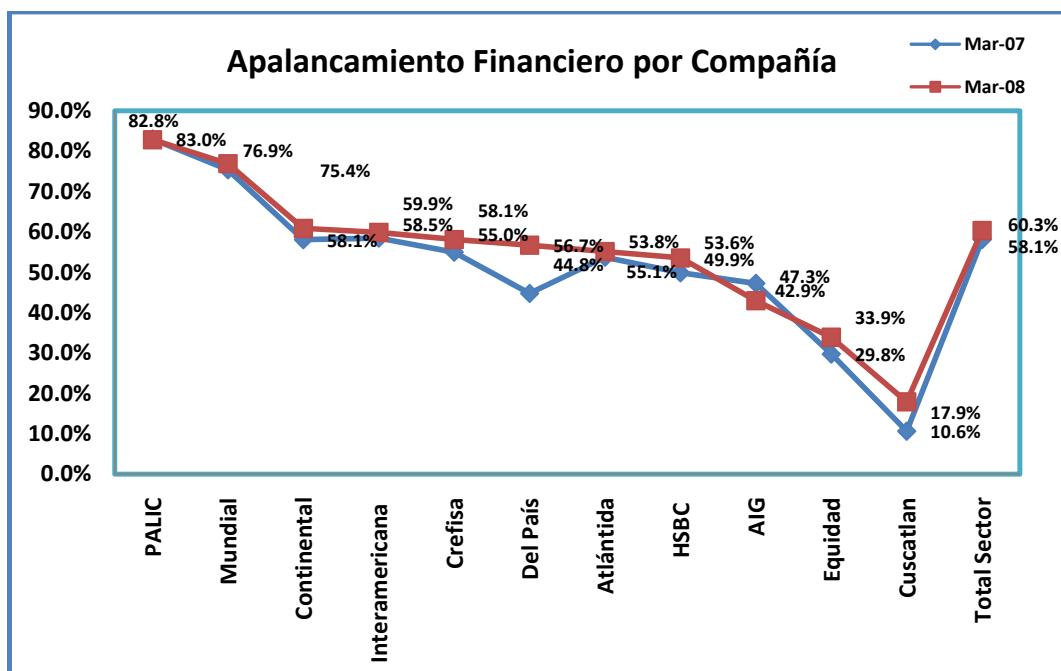
### Apalancamiento Financiero

Los pasivos totales sobre los activos totales del sistema a marzo de 2008 resultó de 60.3%, esto indica que el sector ha financiado con deuda más de la mitad de sus activos, este valor aumentó en 2.2 puntos en relación a marzo de 2007.

**Cuadro No. 17**  
**Apalancamiento Financiero por Compañía**

Compañías Aseguradoras	Mar-07	Mar-08	Variación
Pan American Life	83.0%	82.8%	-0.2%
Aseguradora Hondureña Mundial	75.4%	76.9%	1.5%
Seguros Continental	58.1%	60.9%	2.8%
Interamericana de Seguros	58.5%	59.9%	1.4%
Seguros Crefisa	55.0%	58.1%	3.1%
Seguros del País	44.8%	56.7%	11.9%
Seguros Atlántida	53.8%	55.1%	1.4%
HSBC Seguros	49.9%	53.6%	3.7%
American Home	47.3%	42.9%	-4.3%
Seguros Equidad	29.8%	33.9%	4.1%
Seguros Cuscatlan	10.6%	17.9%	7.2%
<b>Total Sector</b>	<b>58.1%</b>	<b>60.3%</b>	<b>2.2%</b>

La compañía con menor índice de deuda fue Seguros Cuscatlan con 17.9%, Seguros Equidad y American Home resultaron en segundo tercer lugar con 33.9 y 42.9 puntos porcentuales respectivamente.



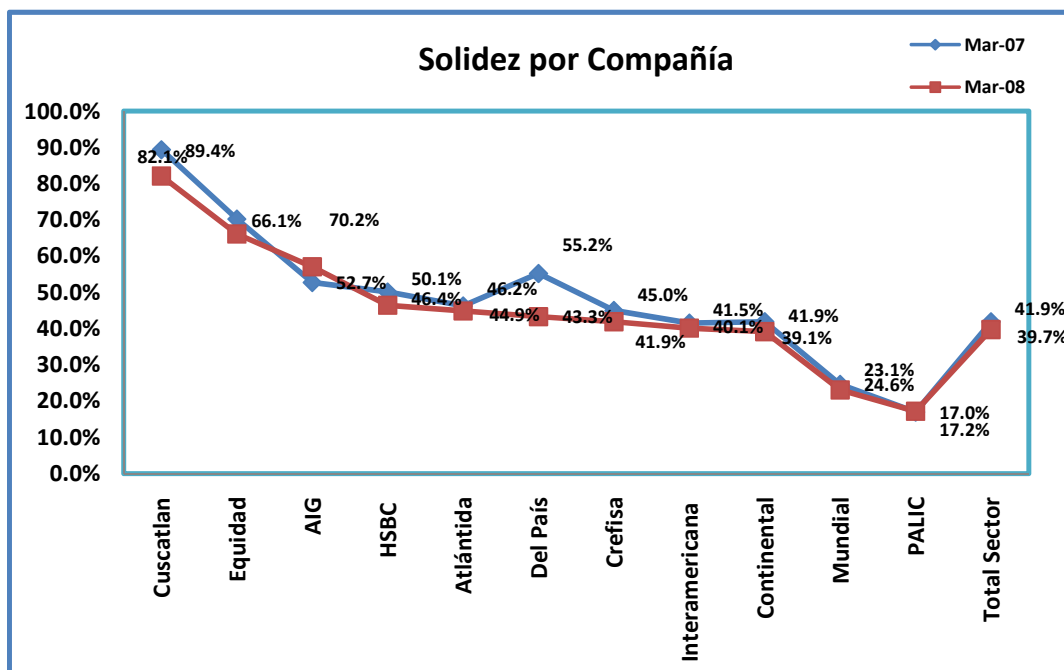
## Solidez

El patrimonio a razón de los activos totales para marzo de 2008 resultó de 39.7% para todo el sistema, un decrecimiento en 2.2 puntos, en relación al mismo periodo año anterior.

**Cuadro No. 15**  
**Solidez por Compañía**

Compañías Aseguradoras	Mar-07	Mar-08	Variación
Seguros Cuscatlan	89.4%	82.1%	-7.2%
Seguros Equidad	70.2%	66.1%	-4.1%
American Home	52.7%	57.1%	4.3%
HSBC Seguros	50.1%	46.4%	-3.7%
Seguros Atlántida	46.2%	44.9%	-1.4%
Seguros del País	55.2%	43.3%	-11.9%
Seguros Crefisa	45.0%	41.9%	-3.1%
Interamericana de Seguros	41.5%	40.1%	-1.4%
Seguros Continental	41.9%	39.1%	-2.8%
Aseguradora Hondureña Mundial	24.6%	23.1%	-1.5%
Pan American Life	17.0%	17.2%	0.2%
<b>Total Sector</b>	<b>41.9%</b>	<b>39.7%</b>	<b>-2.2%</b>

La compañía con mayor solidez resulto ser Seguros Cuscatlan con 82.1% de capitalización, seguido por Seguros Equidad y American Home con 66.1% y 57.1% respectivamente.

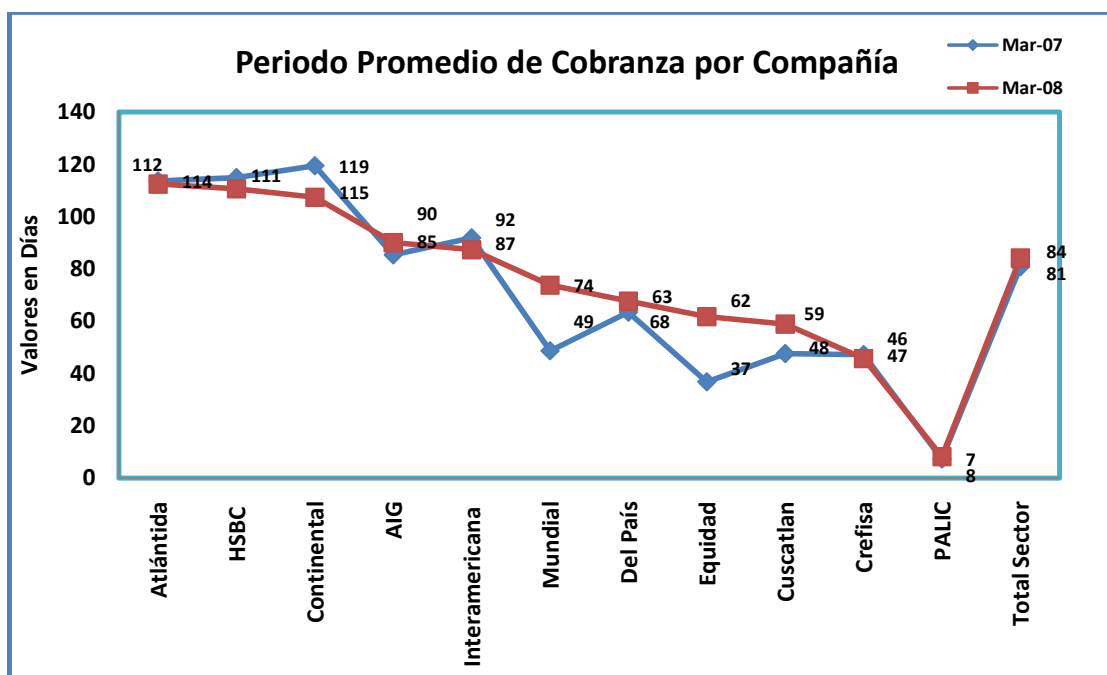


## Periodo Promedio de Cobranza

El sistema asegurador tiene un periodo promedio de cobranza de 84 días. Las compañías con la tasa más alta de rotación en la gestión de cobros fueron Pan American Life, Seguros Crefisa y Seguros Cuscatlan con 8, 46 y 59 días respectivamente.

**Cuadro No. 16**  
**Periodo Promedio de Cobranza por Compañía**  
**En Días y Porcentajes**

Compañías Aseguradoras	Mar-07	Mar-08	Variación
Seguros Atlántida	114	112	-1.1%
HSBC Seguros	115	111	-3.7%
Seguros Continental	119	107	-10.1%
American Home	85	90	5.4%
Interamericana de Seguros	92	87	-4.9%
Aseguradora Hondureña Mundial	49	74	51.6%
Seguros del País	63	68	6.6%
Seguros Equidad	37	62	67.8%
Seguros Cuscatlan	48	59	22.9%
Seguros Crefisa	47	46	-3.2%
Pan American Life	7	8	12.1%
<b>Total Sector</b>	<b>81</b>	<b>84</b>	<b>4.1%</b>



## Anexos

### Fórmulas Matemáticas

Índice / Indicador	Fórmula
<b>Rentabilidad</b>	$\frac{\text{Utilidad}}{\text{P.N}}$
<b>Siniestralidad Retenida</b>	$\frac{\text{S.T} - \text{S. Rec}}{\text{P.N} - \text{P. Cedidas}}$
<b>Siniestralidad Global</b>	$\frac{\text{S.T}}{\text{P.N}}$
<b>Rentabilidad Sobre Capital (ROE)</b>	$\frac{\text{Utilidad}}{\text{Capital Social}}$
<b>Rentabilidad Sobre Activos (ROA)</b>	$\frac{\text{Utilidad}}{\text{Activos Totales}}$
<b>Primas por Cobrar</b>	$\frac{\text{Primas por Cobrar}}{\text{P.N}}$
<b>Apalancamiento Financiero</b>	$\frac{\text{Total Pasivo}}{\text{Total Activo}}$
<b>Solidez</b>	$\frac{\text{Patrimonio}}{\text{Activos Totales}}$
<b>Periodo Promedio de Cobranza</b>	$\frac{\text{Primas por Cobrar}}{\text{Ventas por día}}$

### Significado de Abreviaturas

Abreviatura	Significado
P.N	Primas Netas (Primas - Devoluciones y Cancelaciones de Primas)
P. Cedidas	Primas Cedidas
S.T	Siniestros Totales
S. Rec,	Siniestros y Gastos de Liquidación Recuperados

